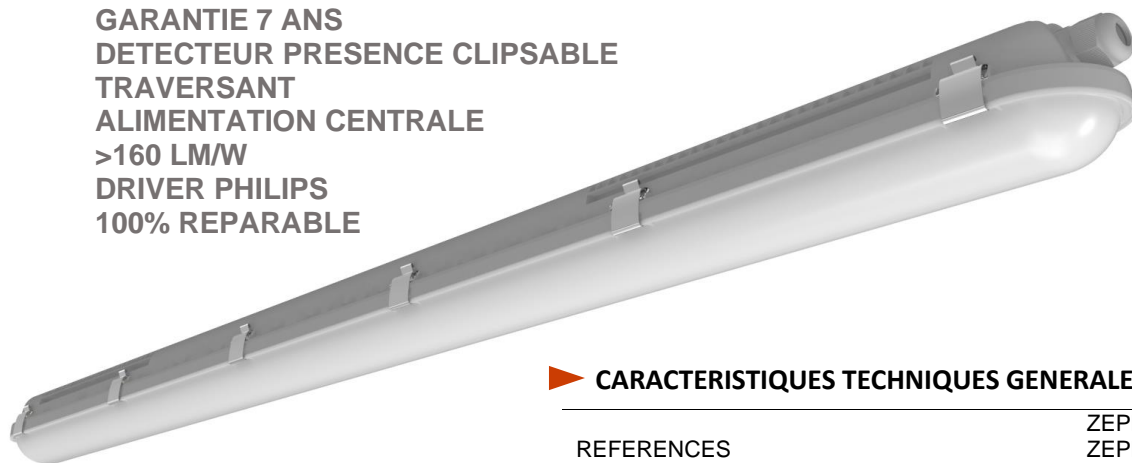


# ZEPHYR

1200MM 4780LM 29W  
1500MM 6720LM 42W  
1500MM 9280LM 58W

GARANTIE 7 ANS  
DETECTEUR PRESENCE CLIPSABLE  
TRAVERSANT  
ALIMENTATION CENTRALE  
>160 LM/W  
DRIVER PHILIPS  
100% REPARABLE

## FICHE TECHNIQUE



### CARACTERISTIQUES TECHNIQUES GENERALES

|                                  |   |
|----------------------------------|---|
| REFERENCES                       | ZEPHYR 4780LM 1200MM 29W<br>ZEPHYR 6720LM 1500MM 42W<br>ZEPHYR 9280LM 1500MM 58W  |
| CODE PRODUIT 1200MM 29W          | <b>403030</b>   |
| CODE PRODUIT 1500MM 42W          | <b>403031</b>   |
| CODE PRODUIT 1500MM 58W          | <b>403032</b>   |
| CODE ACCESSOIRE ZEPHYR DETECTEUR | <b>403033</b>   |
| TYPE DE SOURCE                   | LED - L80B10 > <b>86 000 HEURES</b>   |
| COULEUR LUMINAIRE                | DIFFUSEUR BLANC<br>CORPS GRIS   |
| MODE D'INSTALLATION              | PLAFONNIER / MURAL / SUSPENDU   |
| INDICE DE PROTECTION             | <b>IP 65</b>  |
| INDICE DE RESISTANCE AUX CHOCS   | <b>IK 10</b>  |
| LONGUEUR                         | 1200 MM / 1500 MM   |
| LARGEUR                          | 80 MM   |
| HAUTEUR                          | 68 MM   |
| TEMPERATURE DE FONCTIONNEMENT    | - 25°C / + 45°C   |
| POIDS PRODUITS                   | ZEPHYR 1,2M 29W = 1.41 KG<br>ZEPHYR 1,5M 42W = 1.7 KG<br>ZEPHYR 1,5M 58W = 1.7 KG |
| MATERIAU CORPS / FIXATION        | POLYCARBONATE / INOX 316L   |
| MATERIAU DIFFUSEUR               | POLYCARBONATE PMMA<br>OPALESCEMENT ANTI-JAUNISSEMENT                              |



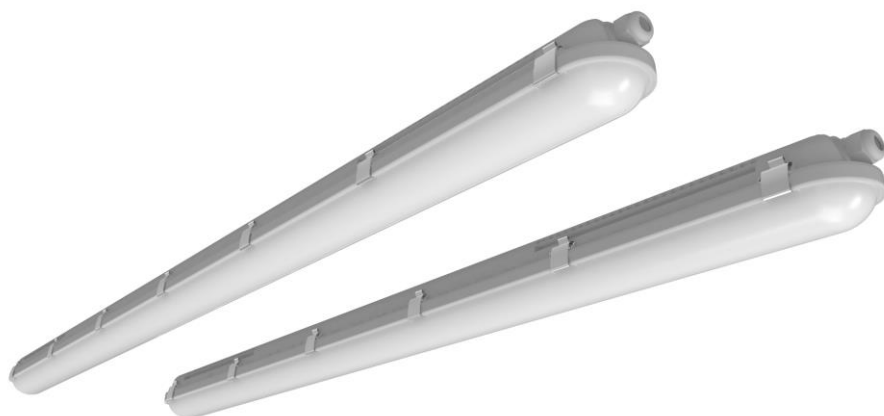


## ► CARACTERISTIQUES PHOTOMETRIQUES ET PERFORMANCE

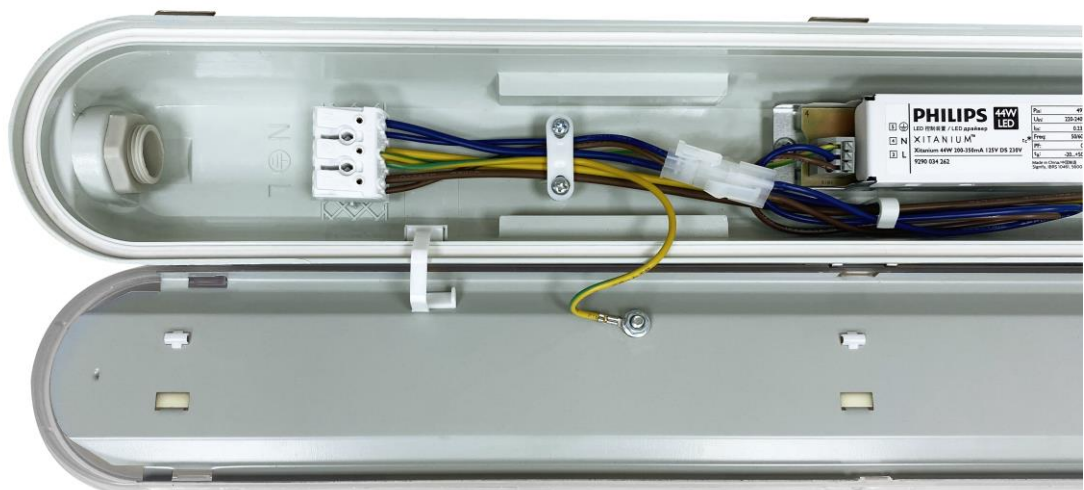
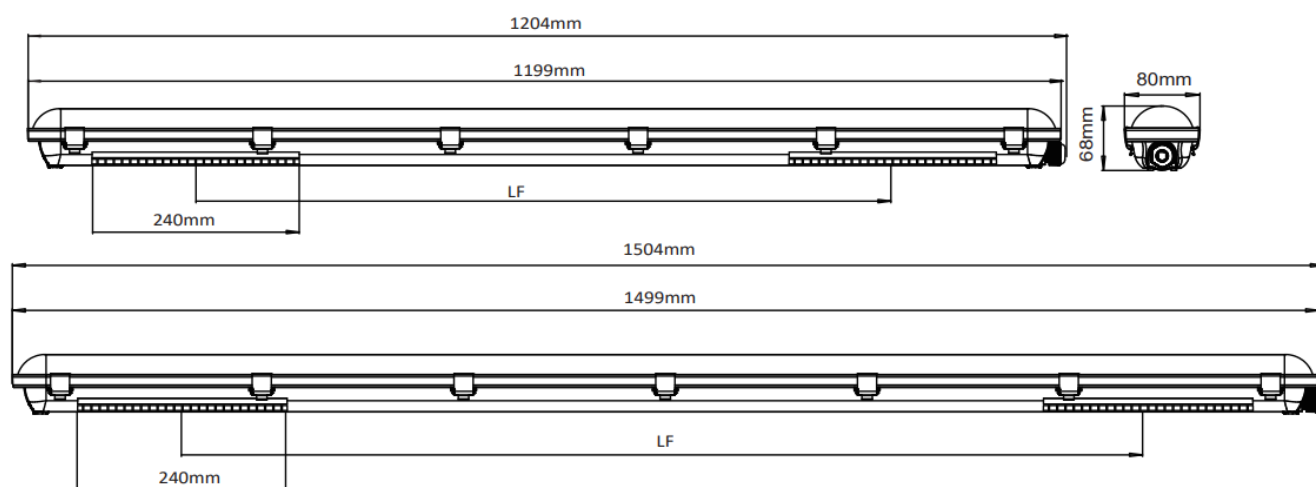
|                               |                               |
|-------------------------------|-------------------------------|
| <b>403030</b> PUISSANCE       | <b>29 W</b> (LONGUEUR 1200MM) |
| FLUX LUMINEUX SORTANT         | 4780 LM                       |
| EFFICACITE LUMINEUSE          | >160 LM/W                     |
| <b>403031</b> PUISSANCE       | <b>42 W</b> (LONGUEUR 1500MM) |
| FLUX LUMINEUX SORTANT         | 6720 LM                       |
| EFFICACITE LUMINEUSE          | >160 LM/W                     |
| <b>403032</b> PUISSANCE       | <b>58 W</b> (LONGUEUR 1500MM) |
| FLUX LUMINEUX SORTANT         | 9280 LM                       |
| EFFICACITE LUMINEUSE          | >160 LM/W                     |
| TEMPERATURE DE COULEUR        | 4000K                         |
| IRC                           | > 80                          |
| ANGLE D'OUVERTURE DU FAISCEAU | 120°                          |
| EMISSION DE LUMIERE           | DIRECT                        |
| DIFFUSEUR                     | OPALESCEMENT PMMA             |
| MACADAM – CHROMACITE INITIALE | 3                             |







|                          | Code   | LxWxH(mm)  | LF(mm)                  | W  | VAC      | Hz      | LM   | K    |
|--------------------------|--------|------------|-------------------------|----|----------|---------|------|------|
| <b>ZEPHYR 1200MM 29W</b> | 403030 | 1200x80x68 | Min=569mm<br>Max=809mm  | 29 | 220-240V | 50/60Hz | 4780 | 4000 |
| <b>ZEPHYR 1500MM 42W</b> | 403031 | 1500x80x68 | Min=869mm<br>Max=1349mm | 42 | 220-240V | 50/60Hz | 6720 | 4000 |
| <b>ZEPHYR 1500MM 58W</b> | 403032 | 1500x80x68 | Min=869mm<br>Max=1349mm | 58 | 220-240V | 50/60Hz | 9280 | 4000 |

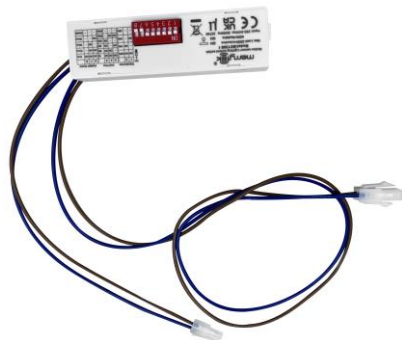




## ACCESSOIRES INCLUS



## DETECTEUR ZEPHYR CLIPSABLE (OPTION)



## ► CARACTERISTIQUES ELECTRIQUES

|                                  |  |
|----------------------------------|--|
| DETECTEUR DE PRESENCE INTEGREE   | ACCESSOIRE ZEPHYR<br>DETECTEUR EN OPTION - <b>403033</b> |
| DRIVER INCLUS                    | OUI DE MARQUE PHILIPS                                    |
| DIMMABLE / DALI PUSH 1-10V       | NOUS CONTACTER   |
| CLASSE ELECTRIQUE                | I  |
| TENSION / FREQUENCE ENTREE       | 220 - 240 V / 50 - 60 Hz                                 |
| CONNEXION RAPIDE (SANS OUTIL)    | OUI - BORNIER PUSH A 3 BROCHES                           |
| CONNEXION                        | ALIMENTATION CENTRALE<br>ALIMENTATION PAR LES CÔTES      |
| CONSUMMATION ELECTRIQUE          | 29W - 42W - 58W  |
| PROTECTION COURT-CIRCUIT         | OUI  |
| FIXATION INOX - ENTRAXE REGLABLE | LARGE ENTRAXE<br>24CM CHAQUE EXTREMITE                   |
| TRAVERSANT                       | OUI<br>(37PCS 29W - 25PCS 42W - 18PCS 58W)               |

## ► DONNEES NORMATIVES ET LOGISTIQUES

|                                   |                                    |
|-----------------------------------|------------------------------------|
| GARANTIE                          | 7 ANS                              |
| DUREE DE VIE DU PRODUIT           | 86 000 HEURES                      |
| MAINTIEN DU FLUX                  | L80B10 > 86 000 HEURES (Ta : 25°C) |
| ESSAI AU FIL INCANDESCENT         | 850 °C                             |
| RISQUE PHOTOBIOLOGIQUE (EN 62471) | 0                                  |
| UNITE D'EMBALLAGE                 | 1 PIECE                            |
| CONDITIONNEMENT PAR CARTON        | 10 PIECES/CTN                      |
| POIDS CARTON                      | 17 KG (1200MM) / 22 KG (1500MM)    |
| MARQUAGE CE ROHS                  | OUI                                |







► **PRE-CABLES TRAVERSANT EN VERSION STANDARD POUR MISE EN LIGNE DES APPAREILS** (maximum de luminaires par type de disjoncteur et câblés en traversant ci-dessous) :

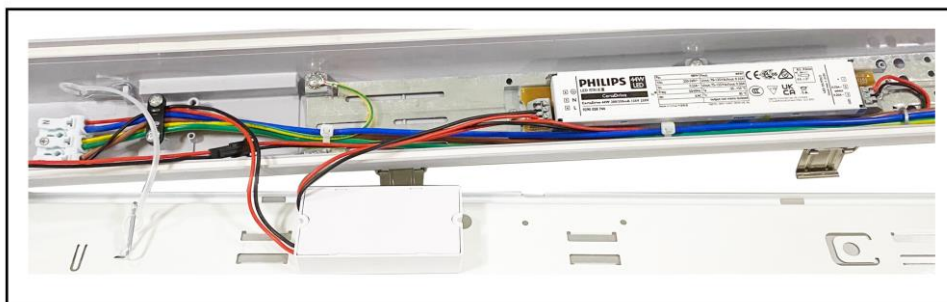
|                   | Courant d'appel | Durée courant appel (T sub h50/sub) | Max. de luminaires par disjoncteur B16 A | Max. de luminaires par disjoncteur C10 A | Max. de luminaires par disjoncteur C16 A | Max. de luminaires câblés en traversant |
|-------------------|-----------------|-------------------------------------|--|--|--|---|
| ZEPHYR 1200MM 29W | 17A             | 140µs                               | 35                                       | 28                                       | 45                                       | 37                                      |
| ZEPHYR 1500MM 42W | 17A             | 140µs                               | 35                                       | 28                                       | 45                                       | 25                                      |
| ZEPHYR 1500MM 58W | 25A             | 135µs                               | 24                                       | 19                                       | 30                                       | 18                                      |



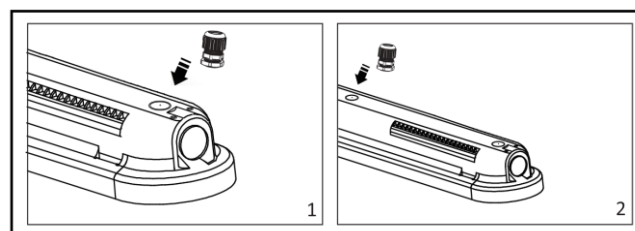
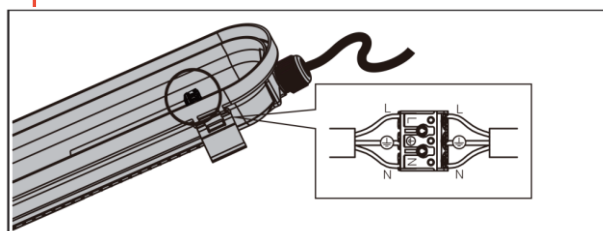




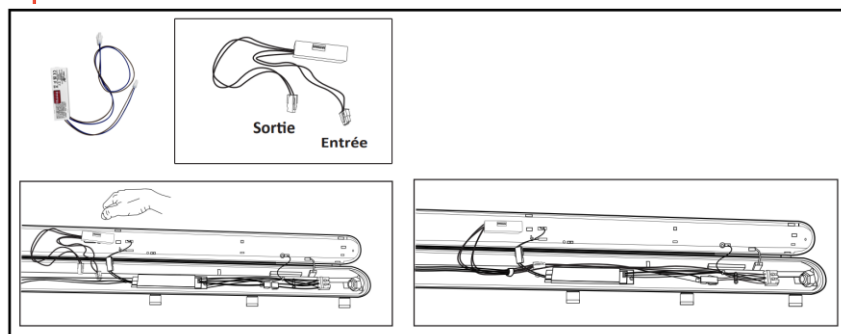
- **CÂBLAGE TRAVERSANT POUR MISE EN LIGNE** (EN VERSION STANDARD)
- **DIFFUSEUR POLYCARBONATE ANTI-UV AVEC FACTEUR DE DIFFUSION ÉLEVÉ**
- **IK10 / IP65**
- **DRIVERS DE MARQUE PHILIPS XITANIUM** AVEC PLATINE DE DISSIPATION DE CHALEUR



- **EQUIPÉ D'UNE PLATINE LED REMPLACABLE AVEC REFROIDISSEUR PASSIF**
- **LARGE ENTRAXE DE FIXATION DES ETRIERS** (24 CM)
- **FACILITÉ D'INSTALLATION : CONNEXIONS RAPIDES** par les EXTRÉMITÉS OU PAR L'ARRIÈRE = ALIMENTATION CENTRALE



- **CLIPS INOX** (316L)
- **RÉSISTANT AU FEU ET AUX ATMOSPHÈRES AGRESSIVES**
- **EFFICACITÉ LUMINEUSE > 160 LM/W**
- **DÉTECTEUR DE PRÉSENCE** (ACCESSOIRE EN OPTION)



- **ACCESSOIRES + KIT PROTECTION CONTRE LE VOL**
- **GARANTIE 7 ANS**
- **DURÉE DE VIE UTILE L80B10 > 86 000 HEURES** (Ta : 25°C)