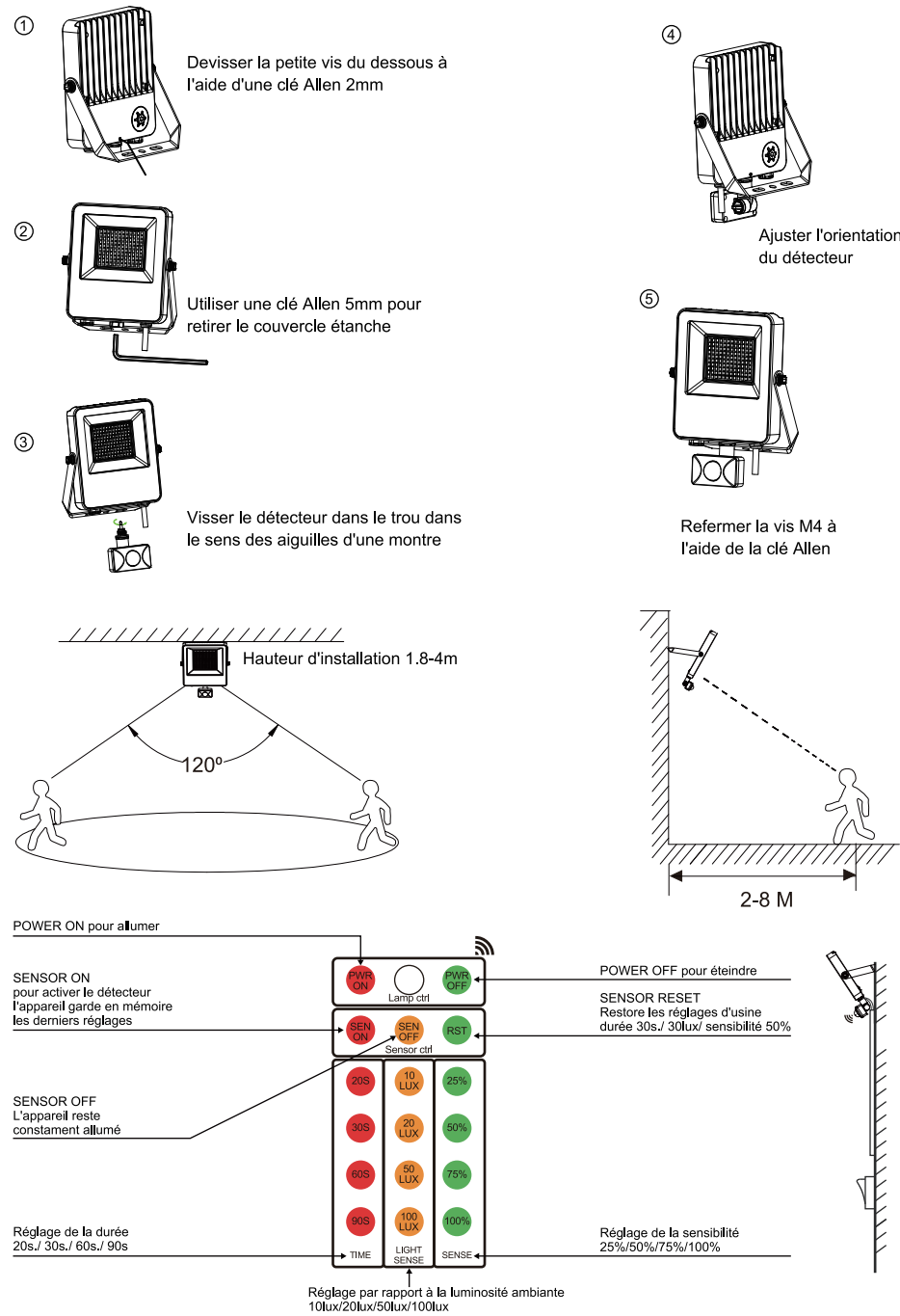


MONTAGE DE L'ACCESSOIRE DETECTEUR DE PRESENCE (OPTION) :



NOTICE D'INSTALLATION
PROJECTEUR PARIS

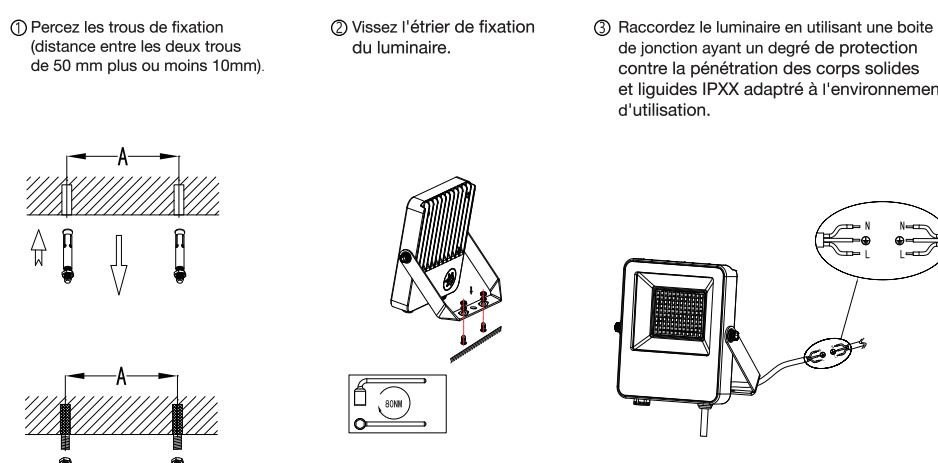
Cher utilisateur, nous vous remercions d'avoir acheté nos produits. Veuillez lire attentivement la notice et les consignes de sécurité et d'entretien avant l'installation pour assurer une installation et un fonctionnement corrects de ce luminaire. Laissez un exemplaire aux utilisateurs et personnes assurant la maintenance. La sécurité n'est garantie que si les instructions suivantes sont respectées.



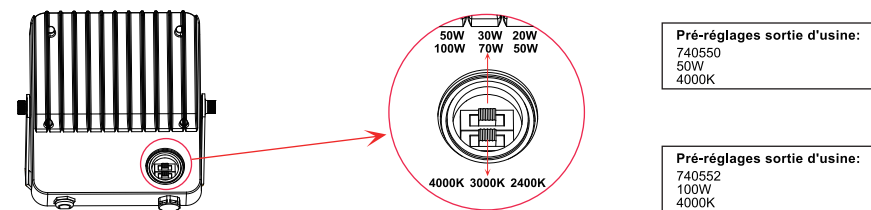
CONSIGNES DE SECURITE ET D'ENTRETIEN :

- ☒ Ne travaillez jamais sur le luminaire lorsque celui-ci est sous tension. Pour des raisons de sécurité, il est donc impératif de couper le circuit d'alimentation au réseau avant chaque intervention sur ce produit.
- ☒ L'installation et la maintenance doivent être réalisées par un électricien professionnel qualifié dans le respect des instructions de montage ainsi que des normes et des réglementations portant sur les installations électriques (suivant la norme NF C15-100).
- ☒ Risque de décharges électrostatiques. (Norme ESD). Manipuler en prenant les précautions nécessaires.
- ☒ Veuillez respecter les indications et les étapes de montage.
- ☒ Ne pas utiliser de produits chimiques ou abrasifs pour nettoyer le luminaire.
- ☒ Veuillez conserver ce manuel d'installation pour la dépose ou pour les travaux de maintenance ultérieurs. Vous pouvez consulter des informations complémentaires concernant les luminaires ITRAS sur le site internet www.itras-eclairage.com. ITRAS ne saurait être tenu pour responsable de toute mauvaise utilisation du produit.
- ☒ Ne jetez pas vos déchets électriques avec les déchets ménagers. Ce luminaire ne doit pas être jeté en poubelle domestique mais rapporté à un centre agréé pour le traitement des déchets électriques et électroniques.
- ☒ Si le câble ou le cordon extérieur souple de ce luminaire est endommagé, il doit être remplacé exclusivement par le fabricant ou son agent de maintenance ou toute personne de qualification équivalente, cela afin d'éviter tout risque.
- ☒ La source lumineuse (LED) contenue dans ce luminaire n'est pas remplaçable, lorsque la source lumineuse atteint sa fin de vie, le luminaire entier doit être remplacé.
- ☒ La source lumineuse contenue dans ce luminaire ne doit être remplacée que par un employé de ITRAS, son agent de maintenance ou toute personne de qualification équivalente.
- ☒ Remplacer tout écran défectueux pour conserver les propriétés de résistance contre la pénétration des poussières, des corps solides et de l'humidité.
- ☒ Ne pas immerger.
- ☒ Ce projecteur est équipé d'un cordon d'alimentation d'une longueur de 0.80 mètre. Ce dernier doit être raccordé dans une boîte de jonction ayant un degré de protection contre la pénétration des corps solides et liquides IPXX adapté à l'environnement d'utilisation (cf norme d'installation NF C 15-100).
- ☒ L'exposition de ce luminaire à des atmosphères agressives ou à certains produits chimiques (lecteurs agroalimentaires et pétrochimiques, nettoyage aux détergents etc.) augmente fortement le risque de nuisance à l'intégrité de ses matériaux et composants et donc au fonctionnement normal du luminaire.
- ☒ Luminaire pouvant être utilisé en EXTERIEUR ou en INTERIEUR, dans les conditions normales d'utilisation.
- ☒ Cet appareil dégage une certaine chaleur : il est donc indispensable de l'installer dans un espace où l'aération est optimale. En cas de surchauffe ou de mauvaise dissipation de chaleur, la durée de vie des LEDs serait considérablement diminuée.
- ☒ Attention à ce que l'eau ne puisse pas stagner sur l'appareil.
- ☒ Assurez-vous que la tension, le voltage et la fréquence du luminaire soient compatibles avec l'alimentation de ce luminaire. En cas de surtension sur la ligne, la durée de vie du produit pourrait être considérablement diminuée. Certains lieux de pose sont soumis à d'importantes variations de voltage ou de tension du réseau, cela peut considérablement altérer le bon fonctionnement de l'appareil.
- ☒ Veillez à bien respecter un temps de pause suffisant (1H toutes les 8H d'allumage consécutif) afin que le produit ne soit pas en surchauffe et qu'un stress thermique altère considérablement la durée de vie de l'appareil.

FIXATION ET CABLAGE DU LUMINAIRE



REGLAGES DE LA PUISSANCE ET DE LA TEMPERATURE DE COULEUR CHOISIE :



RECOMMANDATIONS IMPORTANTES

- La solution DOB (driver on board) est une solution non isolée où tous les composants internes, y compris les résistances, les puces LED et driver, sont directement connectés au circuit imprimé de l'appareil. Ce produit est donc fortement affecté par les fluctuations du réseau électrique. Par conséquent, il n'est pas recommandé de l'utiliser dans les conditions suivantes :
- ☒ A l'extérieur : à une hauteur d'installation élevée (au-delà de 5m) car la foudre endommagera définitivement l'appareil.
 - ☒ A l'intérieur d'ateliers ou d'usines abritant des équipements électriques lourds car les fluctuations de tension sont importantes lors des démarrages/extinctions de tels appareils (tels que des aciéries, des usines de traitement de matériel, des fonderies, des usines de voitures, des imprimeries, etc.).

Tous les autres lieux d'installation plus classiques (exemples : à l'extérieur d'entrepôts, de garages, de bâtiment commercial, parkings) seront plus adaptés à ce produit.