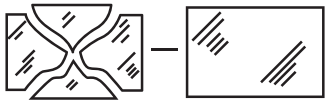


Informations de maintenance :

- Si le câble d'alimentation ou le cordon extérieur de ce luminaire est endommagé, il doit être remplacé exclusivement par le fabricant ou son agent de maintenance ou toute personne de qualification équivalente, cela afin d'éviter tout risque.
- La source lumineuse contenue dans ce luminaire ne doit être remplacée que par le fabricant ou son agent de maintenance ou une personne de qualification équivalente.



Danger, risque de chocs électriques : la source lumineuse (LED) contenue dans ce luminaire n'est pas remplaçable, lorsque la source lumineuse atteint sa fin de vie le luminaire doit être remplacé.



Remplacer tout écran défectueux pour conserver les propriétés de résistance contre la pénétration des poussières, des corps solides et de l'humidité.



Produit soumis à la directive DEEE. Il ne doit pas être jeté en poubelle domestique mais rapporté à un centre agréé pour le retraitement des déchets électriques et électroniques.



NOTICE D'INSTALLATION GAMME RAFALE

Cher utilisateur:
Merci d'avoir acheté nos produits,
veuillez lire attentivement ce manuel
pour assurer une installation et un
fonctionnement corrects de ce produit



RAFALE 50W

RAFALE 70W

RAFALE 100W

RAFALE 200W



RAFALE 400W

NOTICE D'INSTALLATION - RAFALE

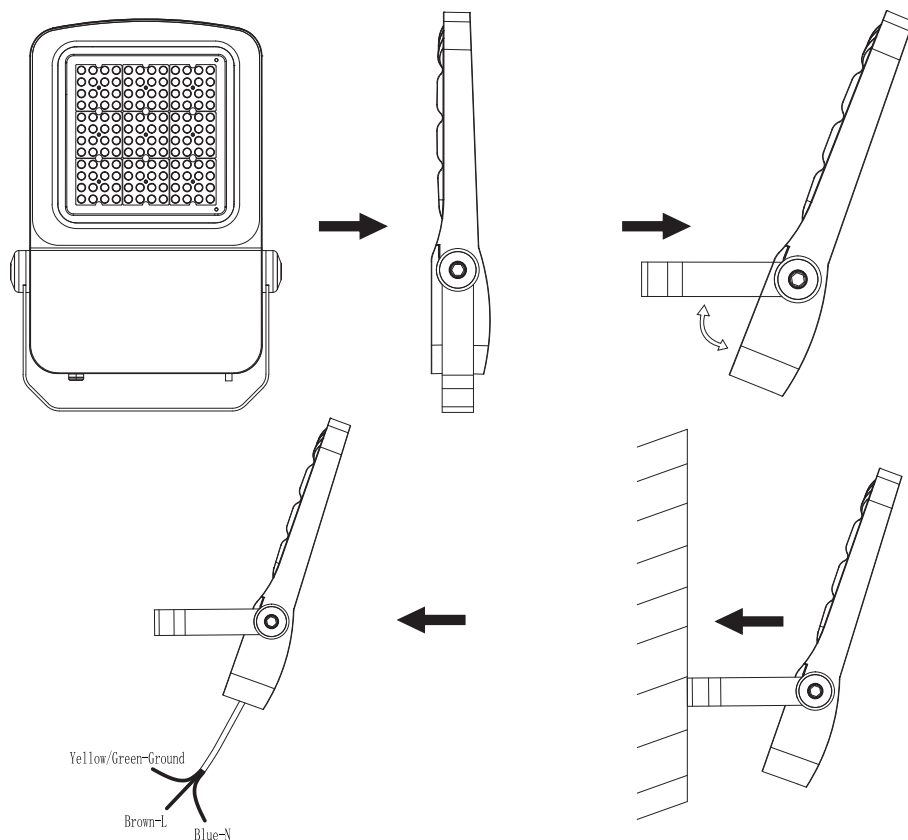
INSTRUCTIONS POUR INSTALLATION ET ENTRETIEN

Lire attentivement la notice avant installation et laisser un exemplaire aux utilisateurs et personnes de maintenance.


La sécurité de l'appareil n'est garantie que si les instructions suivantes sont respectées.

  Luminaire pour usage en EXTERIEUR, peut-être utilisé en INTERIEUR INDUSTRIEL dans les conditions normales d'utilisation.

220-240V~ 50/60Hz



Manuel d'instructions :

- L'exposition de ce luminaire à des atmosphères agressives ou à certains produits chimiques (secteurs agroalimentaire et pétrochimique, nettoyage aux détergents etc.) augmente fortement le risque de nuisance à l'intégrité de ses matériaux et composants.
- Cet appareil dégage une certaine chaleur : il est donc indispensable de l'installer dans un espace où l'aération est optimale. En cas de surchauffe ou de mauvaise dissipation de chaleur, la durée de vie des LED serait considérablement diminuée. Attention également à ce que l'eau ne puisse pas stagner sur l'appareil.
- Assurez-vous que la tension, le voltage et la fréquence du luminaire soient compatibles avec l'alimentation de ce luminaire. En cas de surtension sur la ligne, la durée de vie du produit pourrait être considérablement diminuée.
- En cas d'installation sur détecteur de présence, la durée de vie des LED sera réduite.
- Veillez à bien respecter un temps de pause suffisant (au minimum 1 heure toutes les 8 heures d'allumage consécutifs) afin que le produit ne soit pas en surchauffe et qu'un stress thermique altère considérablement la durée de vie du luminaire.
- Raccordez le câble au bornier : phase sur fil marron L, neutre sur fil bleu N et la terre sur fil jaune / vert . 

ATTENTION : Raccordement au réseau :

- Pour des raisons de sécurité, il est nécessaire de couper le circuit d'alimentation au réseau avant chaque intervention sur ce produit.
- L'installation et la maintenance doivent être effectuées par un électricien professionnel, dans le respect des instructions de montage ainsi que des règles d'installation électrique, suivant la norme NF C15-100.
- Ce projecteur est équipé d'un cordon d'alimentation d'une longueur de 1 m. Ce dernier doit être raccordé dans une boîte de jonction ayant un degré de protection contre la pénétration des corps solides et liquides IPXX adapté à l'environnement d'utilisation (cf. norme d'installation NF C 15-100), si besoin devant être utilisable en extérieur, et placée à moins de 1 m de ce luminaire.