

NOTICE D'INSTALLATION- NIL 220V 50m

Description produit

Allumage instantané, sans bruit


Répond aux normes CE et ROHS


 → Pour une utilisation en INTERIEUR uniquement.

ATTENTION !

Veillez à dérouler l'intégralité de la bobine avant de l'allumer pour éviter toute surchauffe anormale qui pourrait faire fondre le plastique de la gaine électrique.

Informations de maintenance:

 ► Danger, risque de chocs électriques: La source lumineuse de ce luminaire n'est pas remplaçable; lorsque la source lumineuse atteint sa fin de sa vie, le luminaire entier doit être remplacé.

 ► Produit soumis à la directive DEEE. Il ne doit pas être jeté en poubelle domestique mais rapporté à un centre agréé pour le retraitement des déchets électriques et électroniques.

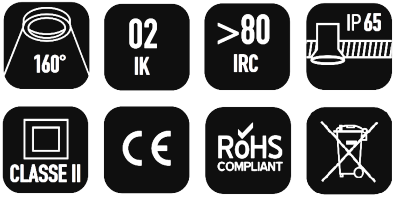
Lire attentivement la notice avant installation et laisser un exemplaire aux utilisateurs et personnes do maintonance

L'exposition de ce luminaire à des atmosphères agressives ou à certains produits chimiques (secteurs agroalimentaire et pétrochimique, nettoyage aux détergents etc...) augmente fortement le risque de nuisance à l'intégrité de ses matériaux. Veillez à couper le courant avant de commencer l'installation de ce produit. L'installation doit être réalisée par un électricien professionnel qualifié et le produit doit être câblé selon les mormes d'installation en vigueur. Ne pas réparer le luminaire sol-même, elle doit être effectuée par un électricien professionnel. La source lumineuse contenue dans ce luminaire ne doit être remplacée que par le fabricant ou son agent de maintenance ou une personne de qualification équivalente. Cet appareil dégage une certaine chaleur : il est donc indispensable de l'installer dans un espace où l'aération est optimale. En cas de surchauffe ou de mauvaise dissipation de chalcu, la durée de vie des LED serait considérablement diminuée. Assurez-vous que la tension, le voltage et la fréquence du luminaire soient compatibles avec l'alimentation de ce luminaire. En cas de sutension sur la ligne, la durée de vie du produit sera considérablement diminuée. En cas d'installation sur détecteur de présence. la durée de vie des LED sera considérablement réduite.



NOTICE D'INSTALLATION- NIL 220V 50m

RUBAN CHANTIER

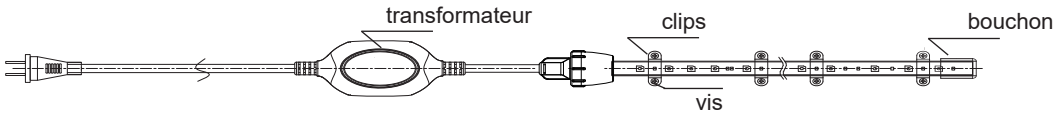


NOTICE D'INSTALLATION- NIL 220V 50m

ATTENTION !

Veillez à dérouler l'intégralité de la bobine avant de l'allumer pour éviter toute surchauffe anormale qui pourrait faire fondre le plastique de la gaine électrique.

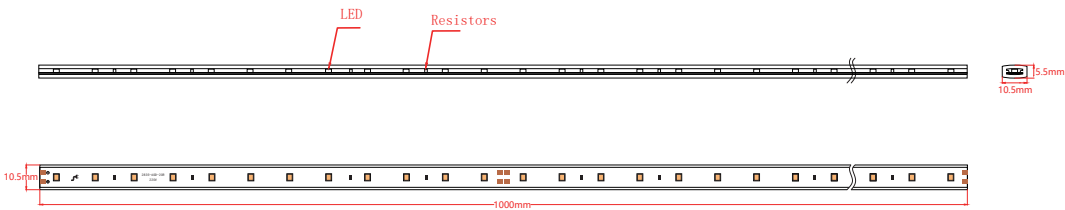
- 1/ Choisir l'orientation du ruban LED
- 2/ Poser les clips de fixation sur le ruban LED (appliquer le premier clip de fixation à proximité de la jonction avec le câble d'alimentation).
- 3/ Visser les clips de fixation sur une surface plane.



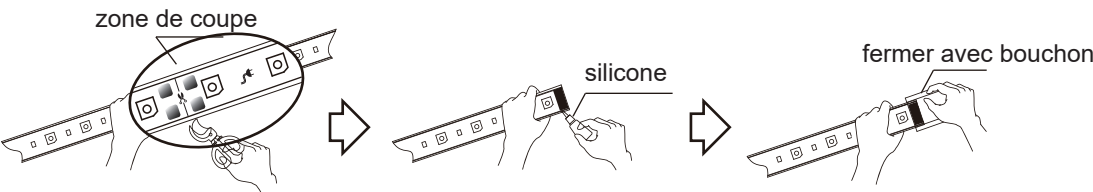
- 4/ S'il vous faut couper le ruban LED, coupez au niveau de la zone réservée à la découpe (zone claire entre 2 circuits imprimés), Autrement, une longueur d'un mètre ne fonctionnera pas.

Après la découpe, appliquez du silicone en bout de ruban.

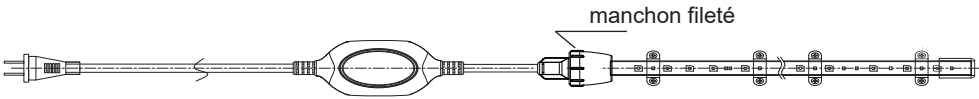
Fermer ensuite avec le bouchon de finition afin d'éviter toute infiltration d'eau, ce qui pourrait entrainer un court-circuit.



NOTICE D'INSTALLATION- NIL 220V 50m



- 5/ Lorsque le ruban est relié à l'alimentation, assurez-vous que les pôles +/- du transformateur soient parfaitement en contact avec les pôles +/- du ruban, Visser fermement le manchon fileté sur le câble d'alimentation.



Si le câble d'alimentation ou le ruban LED est endommagé, il doit être remplacé exclusivement par le fabricant ou son agent de maintenance ou toute personne de qualification équivalente, cela afin d'éviter tout risque.