



Informations de maintenance:

Si le cordon de liaison entre l'alimentation et le luminaire est endommagé, celui-ci ne peut pas être remplacé par l'utilisateur.

-  **Danger, risque de chocs électriques:** La source lumineuse de ce luminaire n'est pas remplaçable; lorsque la source lumineuse atteint sa fin de sa vie, le luminaire entier doit être remplacé.
-  **Produit soumis à la directive DEEE.** Il ne doit pas être jeté en poubelle domestique mais rapporté à un centre agréé pour le retraitement des déchets électriques et électroniques.

Lire attentivement la notice avant installation et laisser un exemplaire aux utilisateurs et personnes de maintenance.

- L'exposition de ce luminaire à des atmosphères agressives ou à certains produits chimiques (secteurs agroalimentaire et pétrochimique, nettoyage aux détergents etc...) augmente fortement le risque de nuisance à l'intégrité de ses matériaux.
- Veillez à couper le courant avant de commencer l'installation de ce produit.
- L'installation doit être réalisée par un électricien professionnel qualifié et le produit doit être câblé selon les normes d'installation en vigueur.
- Ne pas réparer le luminaire soi-même, elle doit être effectuée par un électricien professionnel.
- La source lumineuse contenue dans ce luminaire ne doit être remplacée que par le fabricant ou son agent de maintenance ou une personne de qualification équivalente.
- Cet appareil dégage une certaine chaleur : il est donc indispensable de l'installer dans un espace où l'aération est optimale. En cas de surchauffe ou de mauvaise dissipation de chaleur, la durée de vie des LED serait considérablement diminuée.
- Assurez-vous que la tension, le voltage et la fréquence du luminaire soient compatibles avec l'alimentation de ce luminaire. En cas de surtension sur la ligne, la durée de vie du produit sera considérablement diminuée.
- En cas d'installation sur détecteur de présence, la durée de vie des LED sera considérablement réduite.


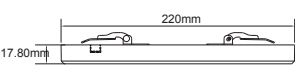
Si le câble ou le cordon extérieur souple de ce luminaire est endommagé, il doit être remplacé exclusivement par le fabricant ou son agent de maintenance ou toute personne de qualification équivalente, cela afin d'éviter tout risque.

Attention : pour des raisons de sécurité, il est nécessaire de couper le circuit d'alimentation au réseau avant chaque intervention sur ce produit.
L'installation doit être effectuée par un électricien professionnel, dans le respect des instructions de montage ainsi que des règles d'installation électrique, suivant la norme NFC15-100.

Downlight LED 18W CCT en plafonnier ou encastré



220-240V~ 50/60Hz

| Code | Puissance | Lumens |  mm | Poids | Dimensions |
|--------|-----------|--|--|---------|---|
| 704540 | 18W | 1430LM 3000K 1650LM 4000K 1430LM 6500K | 50-180mm | 0.325kg |  |

INSTRUCTIONS DE MONTAGE

La sécurité de l'appareil n'est garantie que si les instructions suivantes sont respectées.
Lumière douce et surface anti-éblouissement
Driver à courant constant
Allumage instantané, sans bruit
Répond aux normes CE ET rohs



Pour une utilisation en INTERIEUR dans les conditions normales d'utilisation.

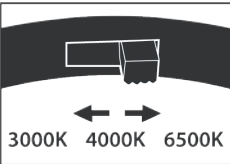
ATTENTION: Raccordement au réseau !

Par sécurité il est impératif de couper l'alimentation du réseau avant chaque intervention sur le luminaire.

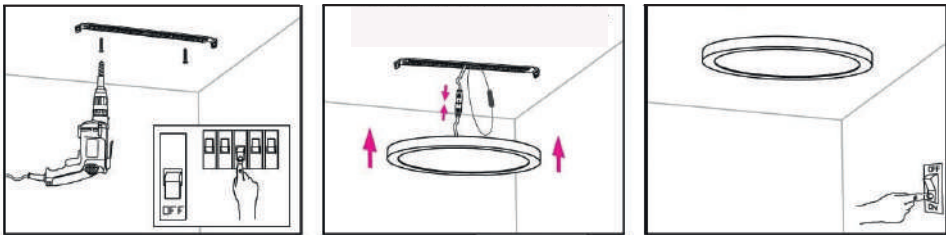
L'installation doit être réalisée par une personne qualifiée suivant les règles d'installation en vigueur-NFC15-100

CHANGEMENT DE TEMPERATURE DE COULEUR INTEGRE

Ce luminaire intègre notre fonction CCT (changement de température de couleur) qui permet grâce à l'interrupteur fixé à l'arrière de l'appareil de choisir trois températures de couleur : 3000K (blanc chaud) / 4000K (blanc pur) / 6500K (blanc froid). .



INSTALLATION EN VERSION PLAFONNIER (APPLIQUE)

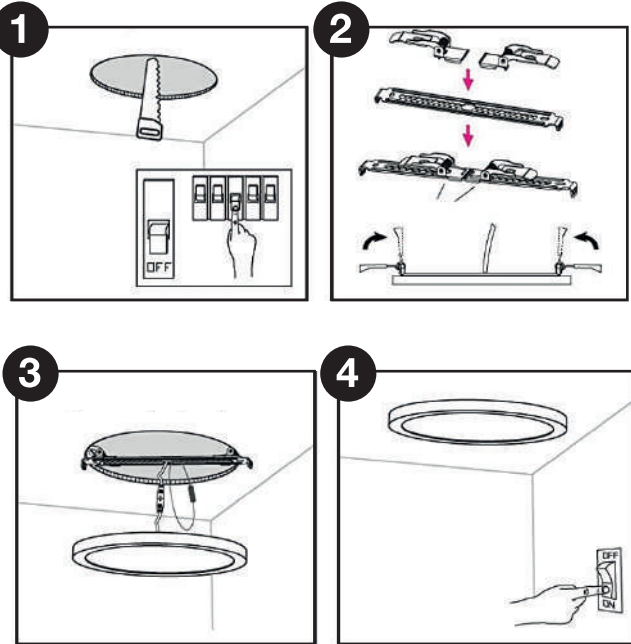


Etape 1 : Fixer l'étrier à l'endroit souhaité en perçant deux trous au plafond et en vissant l'étrier.

Etape 2 : Connecter les câbles et fixer le câble de sécurité à l'étrier. Ensuite, fixer le luminaire sur l'étrier.

Etape 3 : Une fois installé, rallumer le courant électrique pour vérifier que tout fonctionne.

INSTALLATION EN VERSION ENCASTREE



Etape 1 : Couper le courant électrique 220V.

Etape 2 : Percer un trou (ou utiliser un trou existant) entre 60 et 205 MM.

Etape 3 : Ajuster les ressorts de l'étrier servant de support au diamètre du trou choisi et l'insérer dans le trou en soulevant les languettes.

Etape 4 : Connecter les câbles et fixer le câble de sécurité à l'étrier. Exercer ensuite une pression sur le luminaire pour le fixer sur l'étrier.

Etape 5 : Une fois installé, rallumer le courant électrique pour vérifier que tout fonctionne.