



BASIC SAILLIE DETECTION

FICHE TECHNIQUE

CCT 18W



► CARACTERISTIQUES TECHNIQUES GENERALES

REFERENCE	BASIC SAILLIE DETECTION CCT 18W
CODE PRODUIT	704599
TYPE DE SOURCE	LED
COULEUR LUMINAIRE	BLANC MAT (RAL9003)
MODE D'INSTALLATION	SAILLIE/PLAFONNIER - ENCASTRE
INDICE DE PROTECTION	IP 40
INDICE DE RESISTANCE AUX CHOCS	IK 06
DIAMETRE EXTERIEUR	220 MM
DIAMETRE ENCASTREMENT	DE 50 MM A 165 MM
HAUTEUR DU PRODUIT	18 MM (23 MM AVEC CELLULE IR)
TEMPERATURE DE FONCTIONNEMENT	- 20 °C / + 40 °C
POIDS PRODUITS	0.33 KG
MATERIAU	PMMA OPALESCENT (ANTI-JAUNISSEMENT)

CARACTERISTIQUES PHOTOMETRIQUES ET PERFORMANCE

PUISSANCE	18W
FLUX LUMINEUX SORTANT	4000K = 1700 LM 3000K = 1465 LM 5000K = 1485 LM
TEMPERATURE DE COULEUR	3K 4K 5K 4000K / 3000K / 5000K REGLAGE PAR INTERRUPTEUR INTEGRE A L'ARRIERE DE L'APPAREIL
IRC	> 80
UGR	< 19
ANGLE D'OUVERTURE DU FAISCEAU LUMINEUX	120°
EMISSION DE LUMIERE	DIRECT/SYMETRIQUE





► CARACTERISTIQUES ELECTRIQUES

DETECTEUR DE PRESENCE INTEGRE	OUI – CELLULE INFRAROUGE INTEGRE ANGLE DETECTION : 90° DISTANCE DETECTION : 4M MAX CHOIX FONCTIONNEMENT JOUR ET NUIT CHOIX TEMPORISATION : 30S OU 180S
DRIVER INCLUS	OUI (INTEGRE DANS L'APPAREIL)
DIMMABLE	NON
CLASSE ELECTRIQUE	II
TENSION / FREQUENCE ENTREE	220-240V / 50-60 Hz
PRECABLAGE	2X0.5MM ² LONGUEUR 30CM
CONSOMMATION ELECTRIQUE	18W
PROTECTION COURT-CIRCUIT	OUI
RESSORTS REGLABLES POUR MONTAGE ENCASTRE	FOURNIS REGLABLES DE 60MM A 165MM
SUPPORT DE FIXATION POUR MONTAGE APPLIQUE	FOURNI

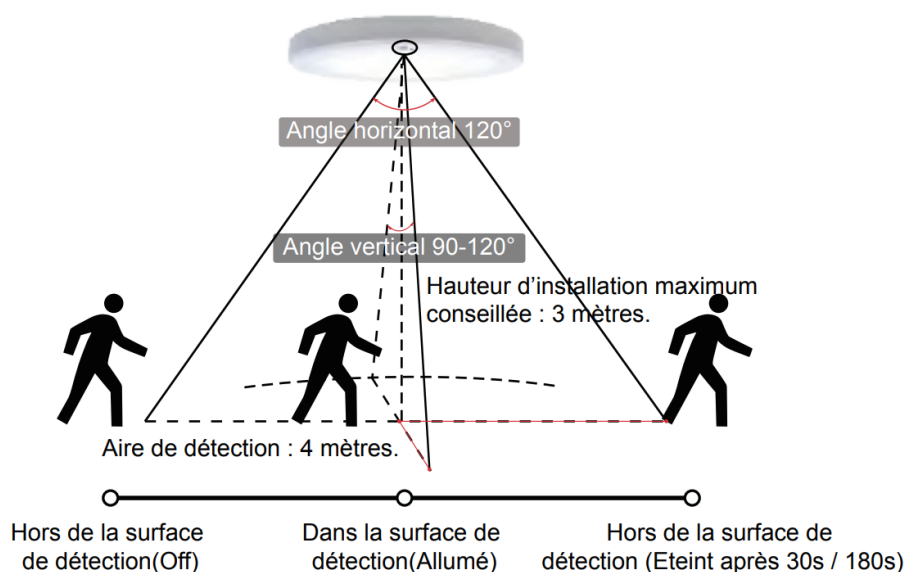
► DONNEES NORMATIVES ET LOGISTIQUES

GARANTIE	2 ANS
DUREE DE VIE DU PRODUIT	50 000 HEURES
MAINTIEN DU FLUX - LM80	L80B10 > 50 000 H (Ta : 25°C)
FILIN DE SECURITE PREMONTE	FOURNI
RISQUE PHOTOBIOLOGIQUE (EN 62471)	0
UNITE D'EMBALLAGE	1 PIECE
CONDITIONNEMENT PAR CARTON	20 PIECES / CARTON
MARQUAGE CE-RoHS	OUI

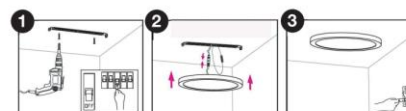




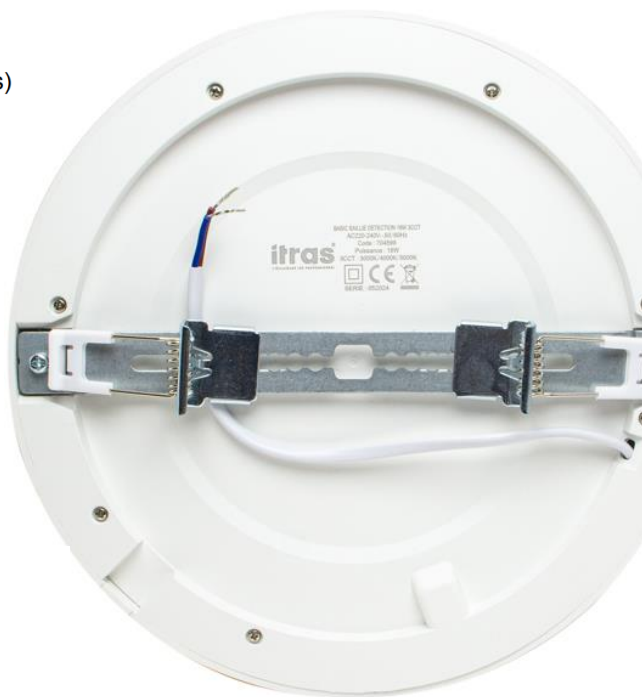
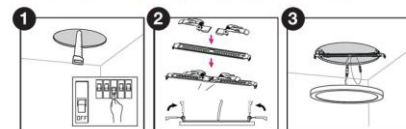
► SCHEMA DE PLAGES DE DETECTION :



INSTALLATION EN PLAFONNIER



INSTALLATION EN ENCASTRE



► REGLAGES DU DETECTEUR (intégrés sur le côté de l'appareil) :

