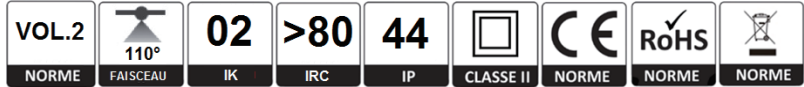
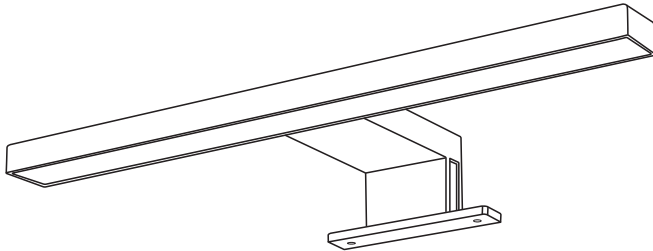


145x210mm/

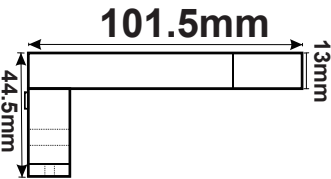
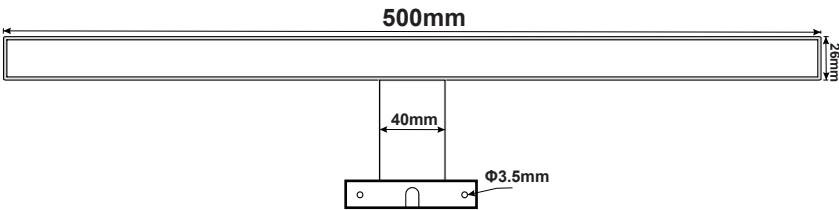


SANILUX  
CCT 3000K



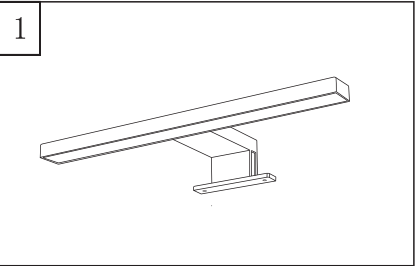
NOTICE D'INSTALLATION – SANILUX

**Paramètres techniques :**  
220-240 VAC  
8W 740LM IK02 IP44 CE RoHS  
Température de couleur : CCT 3000K  
Dimensions : 500x101.5x40 mm  
Utilisation : intérieure  
Matériaux : polycarbonate  
Couleur : Noir  
Pose : horizontale  
Orientation de la lumière : fixe  
Type de source : module LED (non démontable)  
Driver : intégré sur la platine, appareillage intégré (non démontable)  
Température d'utilisation : -20°C/+50°C

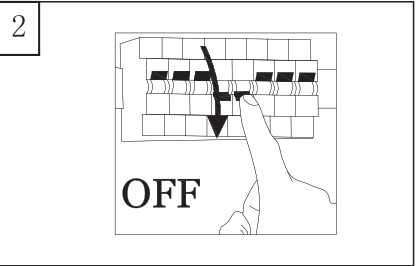


NOTICE D'INSTALLATION – SANILUX

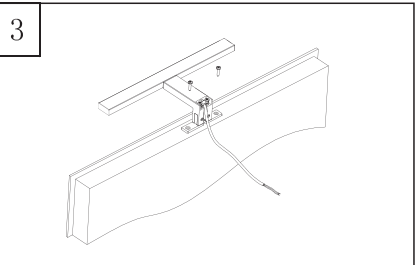
Suivre les étapes d'installation suivantes



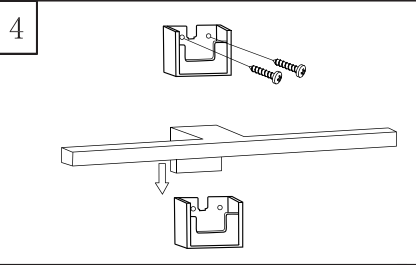
**Etape 1 :** Définissez tout d'abord quel type d'installation vous souhaitez:  
FIXATION SUR CHAMPS DE MEUBLES  
FIXATION PATERE MURALE  
FIXATION SUR MIROIR



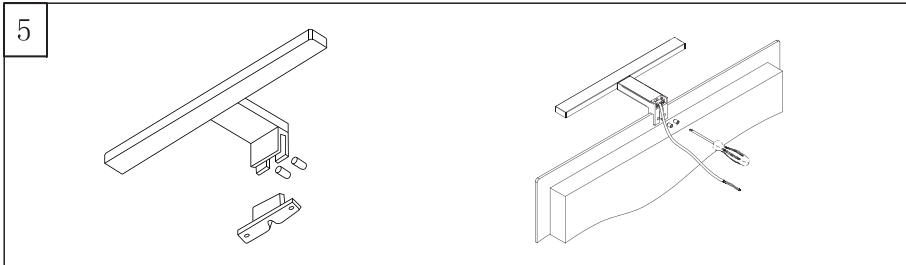
**Etape 2 :** Assurez - vous d'éteindre l'alimentation avant de commencer à installer ce produit.



**Etape 3 :** FIXATION SUR CHAMPS DE MEUBLES



**Etape 4 :** FIXATION PATERE MURALE  
Vissez la patère au mur, puis fixez le luminaire sur sa base suivant l'image ci-dessus.



**Etape 5 :** FIXATION SUR MIROIR  
Retirez la base, fixez le luminaire sur le miroir, puis vissez les vis arrière.

NOTICE D'INSTALLATION – SANILUX

- **Attention !** La sécurité du montage est garantie uniquement par l'utilisation correcte des instructions suivantes. Nous vous recommandons donc de les conserver.  
- **Attention !** Avant d'utiliser la connexion réseau pendant le réglage ou le remplacement de l'appareil, assurez-vous de mettre le produit hors tension.  
- **Attention !** Si le câble externe ou les pièces internes sont endommagés, il doit être réparé par un professionnel qualifié.  
- Pendant le montage ou le remplacement, suivez les instructions fournies par le fabricant  
- Ce produit est pour une utilisation dans une salle de bain, autour d'un miroir (ou autre utilisation intérieure).

La sécurité de l'appareil n'est garantie que si les instructions ci-dessous sont respectées:

► **ATTENTION !** Par sécurité, il est nécessaire de couper le circuit d'alimentation au réseau avant chaque intervention sur l'appareil.

► L'installation doit être réalisée par un professionnel, en respectant les instructions de montage et les règles d'installation électrique, suivant la norme NF C15-100.



► Pour une utilisation en intérieur uniquement.

Informations de maintenance :



► Produit soumis à la directive DEEE. Il ne doit pas être jeté en poubelle domestique mais rapporté à un centre agréé pour le traitement des déchets électriques et électroniques.



► Danger, risque de chocs électriques : la source lumineuse de ce luminaire n'est pas remplaçable; lorsque la source lumineuse atteint sa fin de vie, le luminaire entier doit être remplacé.

- La source lumineuse contenue dans ce luminaire ne doit être remplacée que par le fabricant ou son agent de maintenance ou une personne de qualification équivalente.