

145x210mm/



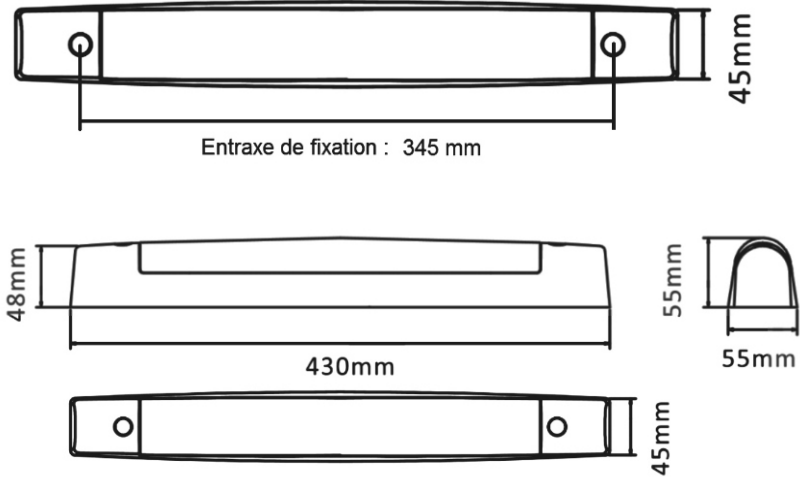
SANILED  
CCT 3000K/4000K



IK07	220-240 V~ 50/60Hz	CE RoHS	
------	-----------------------	---------	--

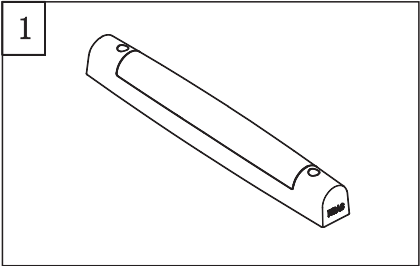
NOTICE D'INSTALLATION – SANILED

**Paramètres techniques :**  
220-240 VAC  
8W 800LM IK07 IP44 CE RoHS  
Température de couleur : CCT 3000K/4000K  
Dimensions : 430x45 mm  
Utilisation : intérieure  
Matériaux : polycarbonate  
Couleur : blanc  
Pose : horizontale ou verticale  
Orientation de la lumière : fixe  
Type de source : platine LED, module LED (non démontable)  
Driver : intégré sur la platine, appareillage intégré (non démontable)  
Température d'utilisation : -20°C/+50°C  
Poids net : 400 grammes  
Équipé d'une trappe d'accès avec connexion rapide  
Dimensions de l'entraxe de fixation : 345 mm.

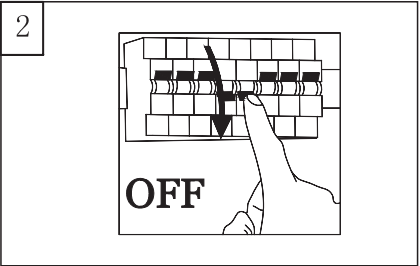


NOTICE D'INSTALLATION – SANILED

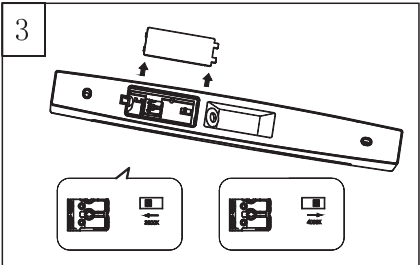
Suivre les étapes d'installation suivantes



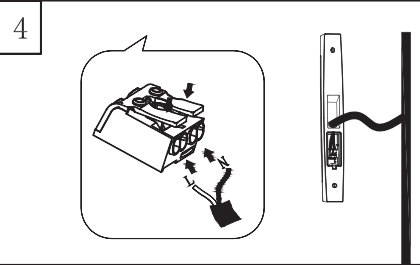
Etape 1 : utilisez un tournevis plat afin d'ouvrir la trappe d'accès où se trouve la connexion rapide.



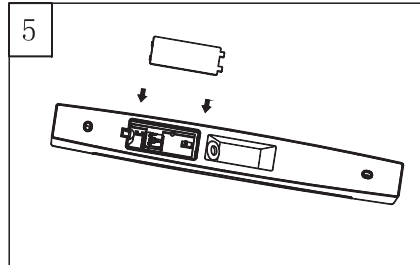
Etape 2 : coupez le courant électrique. Avant d'installer ce produit et d'effectuer le moindre réglage sur cet appareil, assurez-vous de mettre le produit hors tension.



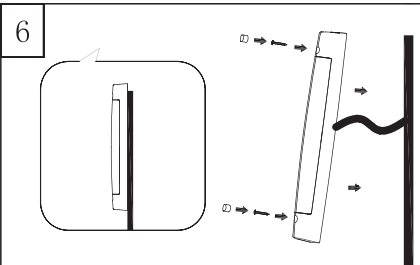
Etape 3 : choisir la température de couleur souhaitée grâce à l'interrupteur situé dans la trappe de connexion de ce produit, vous pouvez choisir entre deux températures de couleur : 3000K – 4000K.



Etape 4 : Raccorder les fils au bornier à connexion rapide.



Etape 5 : Refermez la trappe de connexion.



Etape 6 : Fixez l'appareil d'éclairage au mur et testez son bon fonctionnement puis appuyez fortement sur les caches-vis.

NOTICE D'INSTALLATION – SANILED

- **Attention !** La sécurité du montage est garantie uniquement par l'utilisation correcte des instructions suivantes. Nous vous recommandons donc de les conserver.  
- **Attention !** Avant d'utiliser la connexion réseau pendant le réglage ou le remplacement de l'appareil, assurez-vous de mettre le produit hors tension.  
- **Attention !** Si le câble externe ou les pièces internes sont endommagés, il doit être réparé par un professionnel qualifié.  
- Pendant le montage ou le remplacement, suivez les instructions fournies par les fabricants.  
- Ce produit est pour une utilisation dans une salle de bain, autour d'un miroir (ou autre utilisation intérieure).

La sécurité de l'appareil n'est garantie que si les instructions ci-dessous sont respectées:

► **ATTENTION !** Par sécurité, il est nécessaire de couper le circuit d'alimentation au réseau avant chaque intervention sur l'appareil.

► L'installation doit être réalisée par un professionnel, en respectant les instructions de montage et les règles d'installation électrique, suivant la norme NF C15-100.



► Pour une utilisation en intérieur uniquement.

Informations de maintenance :



► Produit soumis à la directive DEEE. Il ne doit pas être jeté en poubelle domestique mais rapporté à un centre agréé pour le traitement des déchets électriques et électroniques.



► Danger, risque de chocs électriques : la source lumineuse de ce luminaire n'est pas remplaçable; lorsque la source lumineuse atteint sa fin de vie, le luminaire entier doit être remplacé.

- La source lumineuse contenue dans ce luminaire ne doit être remplacée que par le fabricant ou son agent de maintenance ou une personne de qualification équivalente.