

Caractéristiques du produit:

1. Le corps de ce produit est en polycarbonate et le diffuseur est opalescent, le diffuseur permet une lumière douce et uniforme et la résistance mécanique est élevée.
2. Cet appareil intègre un PCB LED, permettant économie d'énergie et protection de l'environnement. Ce PCB LED comprend un grand nombre de puces LED réparties de manière à améliorer l'uniformité lumineuse, à permettre une efficacité lumineuse supérieure et une durée de vie plus longue.
3. Produit IP44 pour usage intérieur

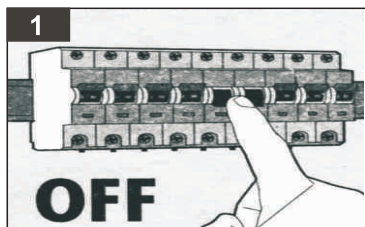
Applications:

Ce produit convient pour un usage intérieur : salle de bain, cuisine ...

Attentions:

1. Merci de suivre les instructions de montage lors de l'installation de ce produit.
2. La source lumineuse de ce luminaire ne doit être remplacée que par le fabricant, ou son agent de maintenance ou une personne de qualification équivalente.
3. Si le câble d'alimentation de ce luminaire est endommagé, il doit être remplacé exclusivement par le fabricant ou tout personne de qualification équivalente, cela afin d'éviter tout risque.
4. Attention à couper le courant électrique avant l'installation de ce produit, ainsi qu'à l'apparition de tout dysfonctionnement.
5. Produit non dimmable, ne pas l'utiliser avec un variateur.
6. Pour la protection de vos yeux, ne pas regarder ce luminaire de trop près pendant une longue durée.

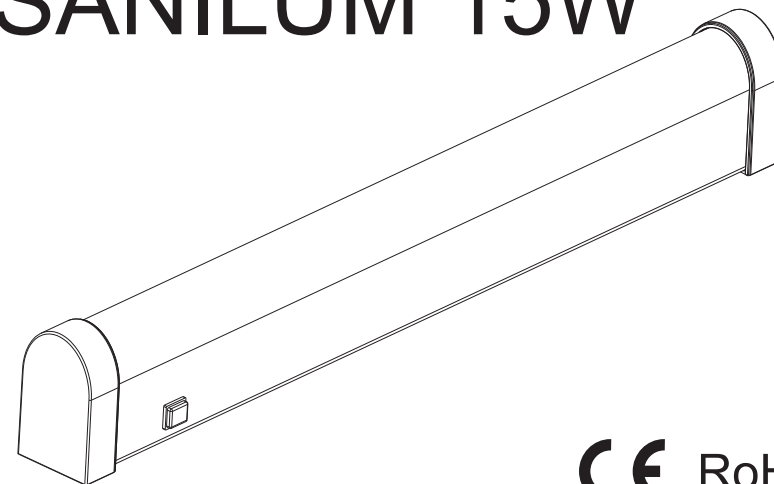
Installation:



Etape 1 : Coupez le courant électrique avant l'installation de ce produit.



SANILUM 15W



CE RoHS

IP44



220-240V~ 50/60Hz

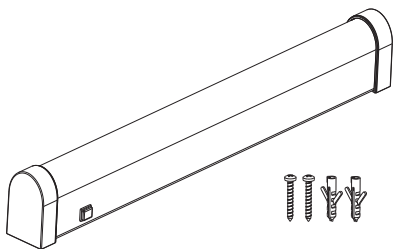
ATTENTION: Raccordement au réseau !

Par sécurité il est impératif de couper l'alimentation du réseau avant chaque intervention sur le luminaire.

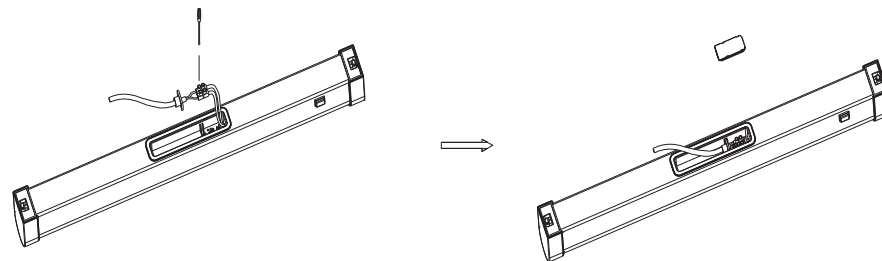
L'installation doit être réalisée par une personne qualifiée suivant les règles d'installation en vigueur - NFC15-100

Ce produit contient deux sources lumineuses de classe d'efficacité énergétique <F>

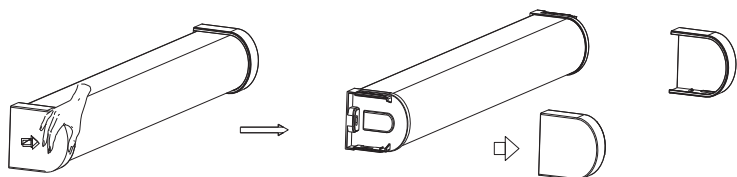
Etape 2 : Fixation des chevilles au mur.



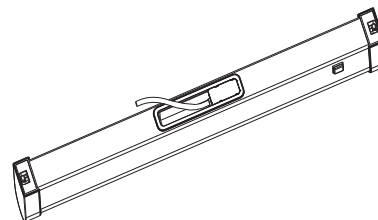
Etape 5 : Visser les câbles dans le domino à l'intérieur de la trappe de connexion.



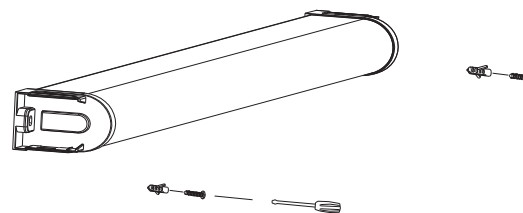
Etape 3 : Déclipser les embouts de chaque extrémité de l'appareil.



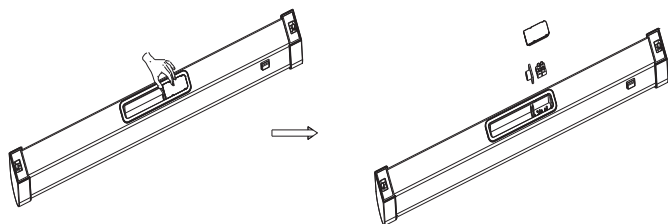
Etape 6 : Refermer le couvercle de la trappe.



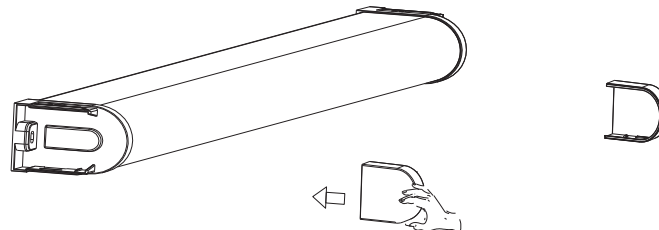
Etape 7 : Visser l'appareil au mur.



Etape 4 : Ouvrir le couvercle de la trappe de connexion à l'arrière du produit.



Etape 8 : Reclipser les embouts de finition à chacune des deux extrémités de l'appareil.



Ce produit contient une source lumineuse de classe d'efficacité énergétique < E >