

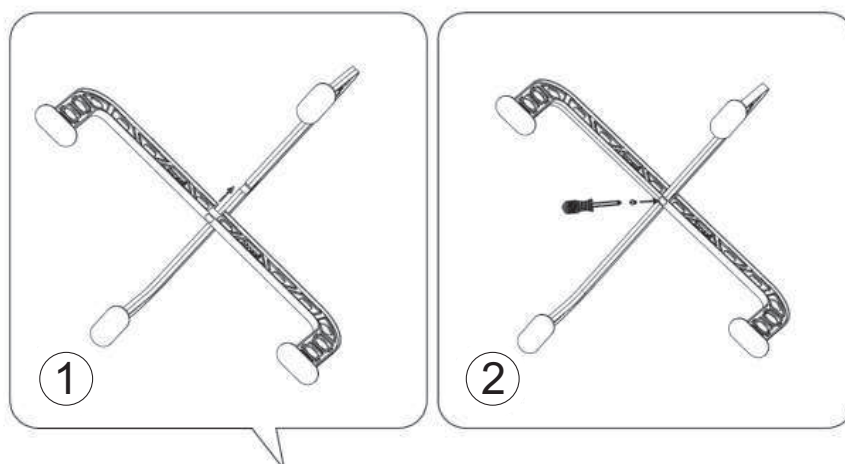
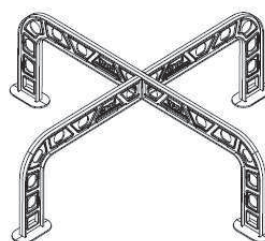
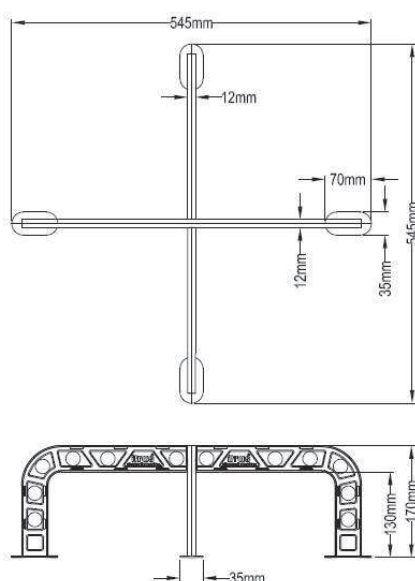
210x290mm

NOTICE D'INSTALLATION – MILLAU



INSTRUCTIONS POUR INSTALLATION ET ENTRETIEN

Lire attentivement la notice avant installation et laisser un exemplaire aux utilisateurs et personnes de maintenance.



Attention : pour des raisons de sécurité, il est nécessaire de couper le circuit d'alimentation au réseau avant chaque intervention sur un appareil d'éclairage. En cas de surchauffe ou de mauvaise dissipation de chaleur, la durée de vie des LED serait considérablement diminuée.

L'installation doit être effectuée par un électricien professionnel, dans le respect des instructions de montage ainsi que des règles d'installation électrique, suivant la norme NF C15-100.