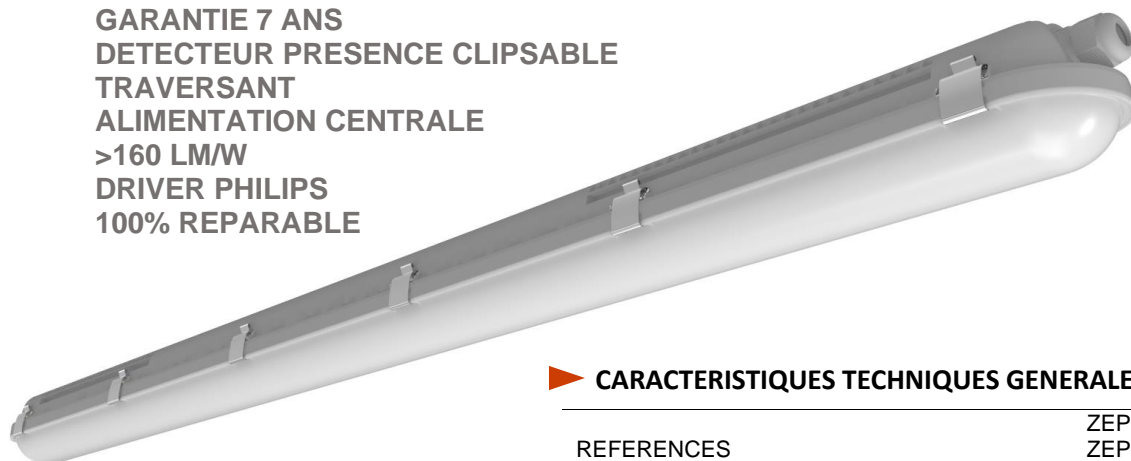


ZEPHYR

1200MM 4780LM 29W
1500MM 6720LM 42W
1500MM 9280LM 58W

GARANTIE 7 ANS
DETECTEUR PRESENCE CLIPSABLE
TRAVERSANT
ALIMENTATION CENTRALE
>160 LM/W
DRIVER PHILIPS
100% REPARABLE

FICHE TECHNIQUE



CARACTERISTIQUES TECHNIQUES GENERALES

REFERENCES	ZEPHYR 4780LM 1200MM 29W ZEPHYR 6720LM 1500MM 42W ZEPHYR 9280LM 1500MM 58W
CODE PRODUIT 1200MM 29W	403030
CODE PRODUIT 1500MM 42W	403031
CODE PRODUIT 1500MM 58W	403032
CODE ACCESSOIRE ZEPHYR DETECTEUR	403033
TYPE DE SOURCE	LED - L80B10 > 86 000 HEURES
COULEUR LUMINAIRE	DIFFUSEUR BLANC CORPS GRIS
MODE D'INSTALLATION	PLAFONNIER / MURAL / SUSPENDU
INDICE DE PROTECTION	IP 65
INDICE DE RESISTANCE AUX CHOCS	IK 10
LONGUEUR	1200 MM / 1500 MM
LARGEUR	80 MM
HAUTEUR	68 MM
TEMPERATURE DE FONCTIONNEMENT	- 25°C / + 45°C
POIDS PRODUITS	ZEPHYR 1,2M 29W = 1.41 KG ZEPHYR 1,5M 42W = 1.7 KG ZEPHYR 1,5M 58W = 1.7 KG
MATERIAU CORPS / FIXATION	POLYCARBONATE / INOX 316L
MATERIAU DIFFUSEUR	POLYCARBONATE PMMA OPALESCEMENT ANTI-JAUNISSEMENT

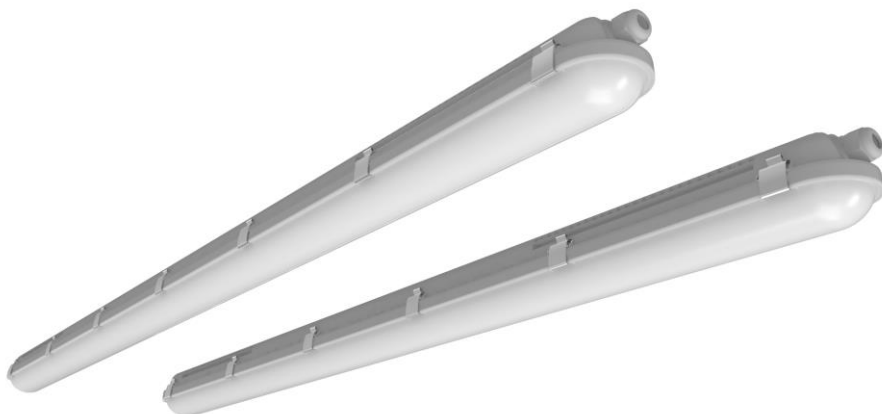




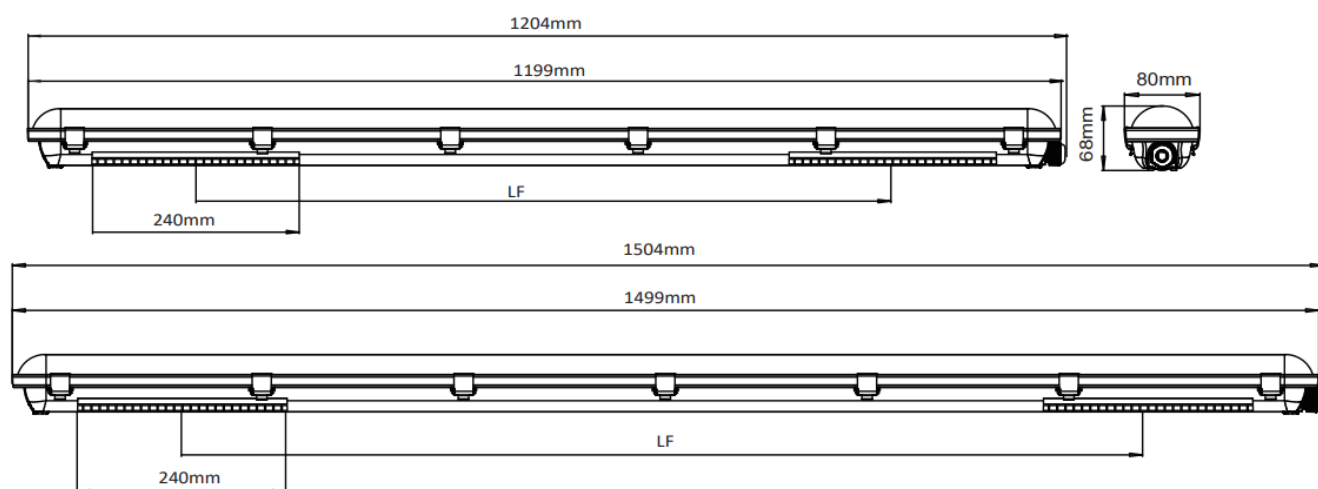
► CARACTERISTIQUES PHOTOMETRIQUES ET PERFORMANCE

403030 PUISSANCE	29 W (LONGUEUR 1200MM)
FLUX LUMINEUX SORTANT	4780 LM
EFFICACITE LUMINEUSE	>160 LM/W
403031 PUISSANCE	42 W (LONGUEUR 1500MM)
FLUX LUMINEUX SORTANT	6720 LM
EFFICACITE LUMINEUSE	>160 LM/W
403032 PUISSANCE	58 W (LONGUEUR 1500MM)
FLUX LUMINEUX SORTANT	9280 LM
EFFICACITE LUMINEUSE	>160 LM/W
TEMPERATURE DE COULEUR	4000K
IRC	> 80
ANGLE D'OUVERTURE DU FAISCEAU	120°
EMISSION DE LUMIERE	DIRECT
DIFFUSEUR	OPALESCEMENT PMMA
MACADAM – CHROMACITE INITIALE	3





	Code	LxWxH(mm)	LF(mm)	W	VAC	Hz	LM	K
ZEPHYR 1200MM 29W	403030	1200x80x68	Min=569mm Max=809mm	29	220-240V	50/60Hz	4780	4000
ZEPHYR 1500MM 42W	403031	1500x80x68	Min=869mm Max=1349mm	42	220-240V	50/60Hz	6720	4000
ZEPHYR 1500MM 58W	403032	1500x80x68	Min=869mm Max=1349mm	58	220-240V	50/60Hz	9280	4000

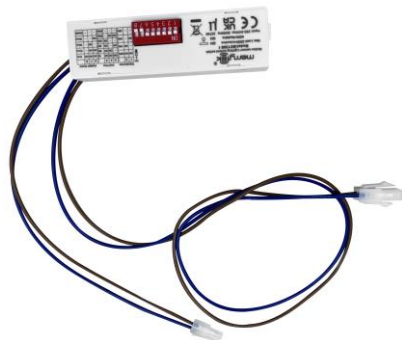




ACCESSOIRES INCLUS



DETECTEUR ZEPHYR CLIPSABLE (OPTION)



► CARACTERISTIQUES ELECTRIQUES

DETECTEUR DE PRESENCE INTEGREE	ACCESSOIRE ZEPHYR DETECTEUR EN OPTION - 403033
DRIVER INCLUS	OUI DE MARQUE PHILIPS
DIMMABLE / DALI PUSH 1-10V	NOUS CONTACTER
CLASSE ELECTRIQUE	I
TENSION / FREQUENCE ENTREE	220 - 240 V / 50 - 60 Hz
CONNEXION RAPIDE (SANS OUTIL)	OUI - BORNIER PUSH A 3 BROCHES
CONNEXION	ALIMENTATION CENTRALE ALIMENTATION PAR LES CÔTES
CONSOMMATION ELECTRIQUE	29W - 42W - 58W
PROTECTION COURT-CIRCUIT	OUI
FIXATION INOX - ENTRAXE REGLABLE	LARGE ENTRAXE 24CM CHAQUE EXTREMITE
TRAVERSANT	OUI (37PCS 29W - 25PCS 42W - 18PCS 58W)

► DONNEES NORMATIVES ET LOGISTIQUES

GARANTIE	7 ANS
DUREE DE VIE DU PRODUIT	86 000 HEURES
MAINTIEN DU FLUX	L80B10 > 86 000 HEURES (Ta : 25°C)
ESSAI AU FIL INCANDESCENT	850 °C
RISQUE PHOTOBIOLOGIQUE (EN 62471)	0
UNITE D'EMBALLAGE	1 PIECE
CONDITIONNEMENT PAR CARTON	10 PIECES/CTN
POIDS CARTON	17 KG (1200MM) / 22 KG (1500MM)
MARQUAGE CE ROHS	OUI





► **PRE-CABLES TRAVERSANT EN VERSION STANDARD POUR MISE EN LIGNE DES APPAREILS** (maximum de luminaires par type de disjoncteur et câblés en traversant ci-dessous) :

	Courant d'appel	Durée courant appel (T sub h50/sub)	Max. de luminaires par disjoncteur B16 A	Max. de luminaires par disjoncteur C10 A	Max. de luminaires par disjoncteur C16 A	Max. de luminaires câblés en traversant
ZEPHYR 1200MM 29W	17A	140µs	35	28	45	37
ZEPHYR 1500MM 42W	17A	140µs	35	28	45	25
ZEPHYR 1500MM 58W	25A	135µs	24	19	30	18

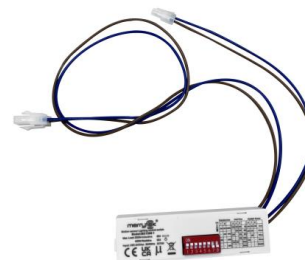




► **DETECTEUR DE PRESENCE :**

ACCESSOIRE CLIPSABLE EN OPTION.

REFERENCE : ZEPHYR DETECTEUR CODE **403033**.



► **REGLAGES DU DETECTEUR (accessoire en option) :**

- AIRE DE DETECTION : 25% / 50% / 75% / 100% (de 1.5M à 5M).
- PERIODE DE MAINTIEN : 5S / 30S / 90S / 5MIN / 20MIN / 30 MIN
- DETECTION PAR RAPPORT A LUMIERE DU JOUR : 10LUX / 50LUX / 100LUX / 150LUX / DESACT

AIRE DE DETECTION				TEMPS DE MAINTIEN				DETECTEUR DE LUMINOSITE			
1	2		Rayon de détection	3	4	5		6	7	8	
ON	ON	100%	environ 5m	ON	ON	ON	5S	ON	ON	ON	10Lux
—	ON	75%	environ 4m	—	ON	ON	30S	ON	ON	—	50Lux
ON	—	50%	environ 2,5m	—	—	ON	90S	—	ON	—	100 Lux
—	—	25%	environ 1.5m	ON	ON	—	5min	ON	—	—	150Lux
—	—	—	—	—	—	—	20min	—	—	—	désactivé
—	—	—	—	—	—	—	30min	—	—	—	—

Monter le commutateur DIP sur "on"

On

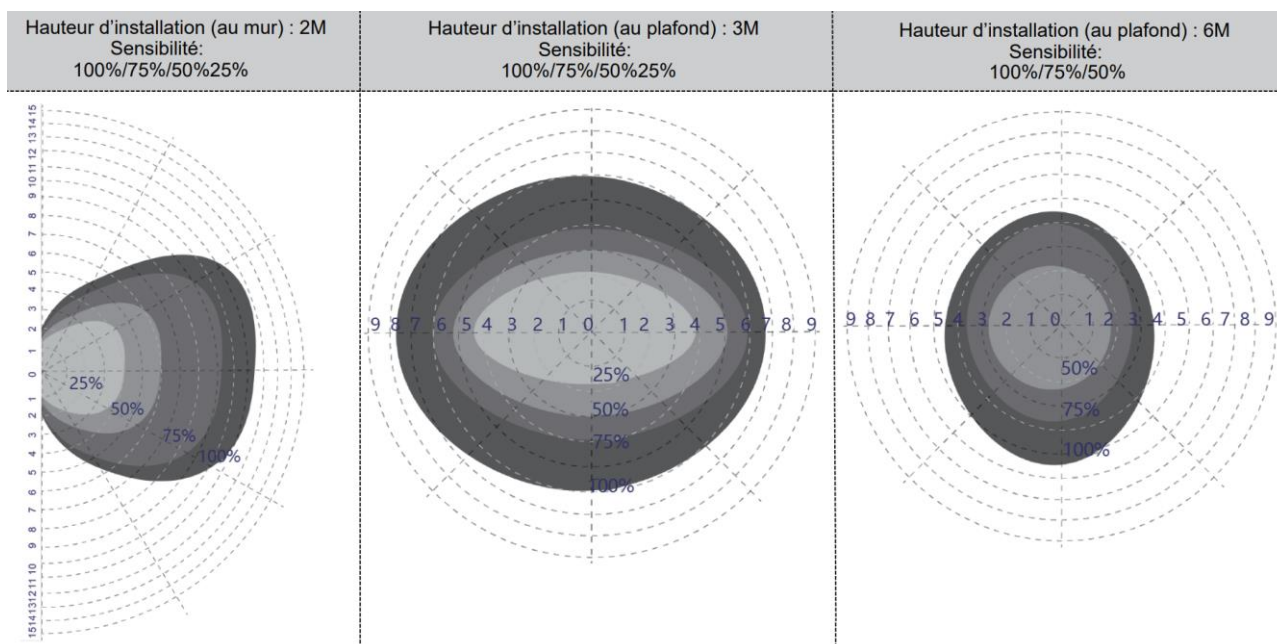
OFF

Descendre à "—" ↓

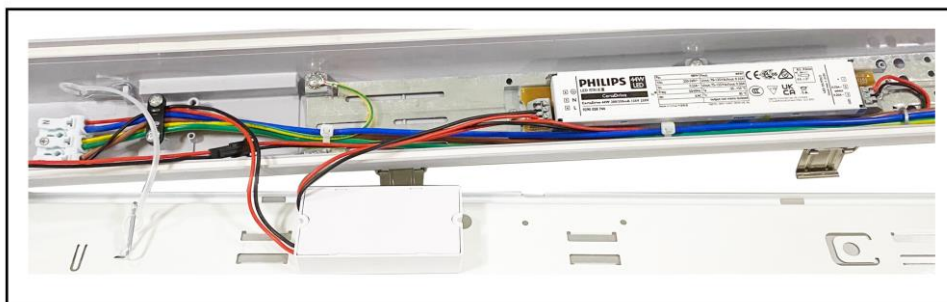
ON

↑

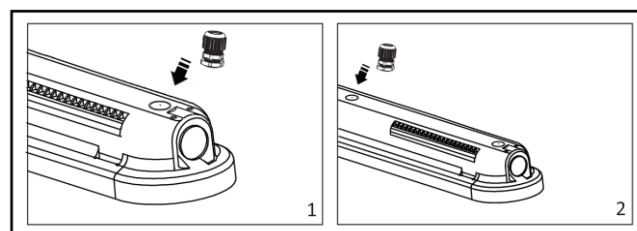
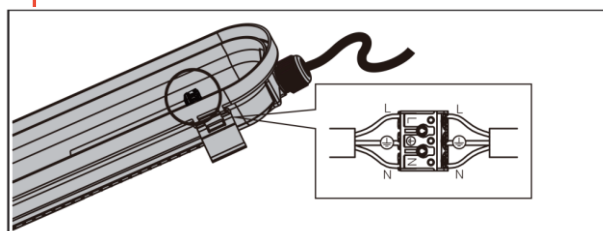
► **CHAMP DE DETECTION :**



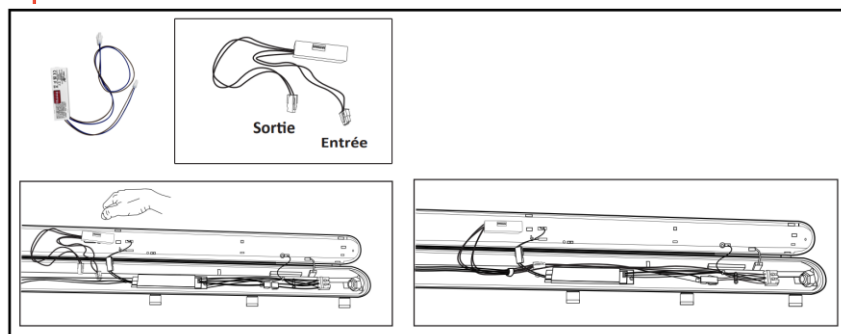
- **CÂBLAGE TRAVERSANT POUR MISE EN LIGNE** (EN VERSION STANDARD)
- **DIFFUSEUR POLYCARBONATE ANTI-UV AVEC FACTEUR DE DIFFUSION ÉLEVÉ**
- **IK10 / IP65**
- **DRIVERS DE MARQUE PHILIPS XITANIUM** AVEC PLATINE DE DISSIPATION DE CHALEUR



- **EQUIPÉ D'UNE PLATINE LED REMPLACABLE AVEC REFROIDISSEUR PASSIF**
- **LARGE ENTRAXE DE FIXATION DES ETRIERS** (24 CM)
- **FACILITÉ D'INSTALLATION : CONNEXIONS RAPIDES** par les EXTRÉMITÉS OU PAR L'ARRIÈRE = ALIMENTATION CENTRALE



- **CLIPS INOX** (316L)
- **RÉSISTANT AU FEU ET AUX ATMOSPHÈRES AGRESSIVES**
- **EFFICACITÉ LUMINEUSE > 160 LM/W**
- **DÉTECTEUR DE PRÉSENCE** (ACCESSOIRE EN OPTION)



- **ACCESSOIRES + KIT PROTECTION CONTRE LE VOL**
- **GARANTIE 7 ANS**
- **DURÉE DE VIE UTILE L80B10 > 86 000 HEURES** (Ta : 25°C)