

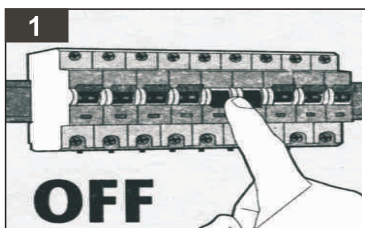
Applications:

Ce produit convient pour un usage intérieur ou extérieur: balcons, parties communes, cages d'escalier, parkings souterrains, préaux ...

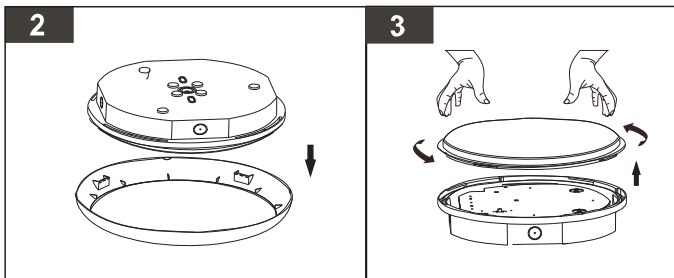
Attentions:

1. Merci de suivre les instructions de montage lors de l'installation de ce produit.
2. La source lumineuse de ce luminaire ne doit être remplacée que par le fabricant, ou son agent de maintenance ou une personne de qualification équivalente.
3. Si le câble d'alimentation de ce luminaire est endommagé, il doit être remplacé exclusivement par le fabricant ou tout personne de qualification équivalente, cela afin d'éviter tout risque.
4. Attention à couper le courant électrique avant l'installation de ce produit, ainsi qu'à l'apparition de tout dysfonctionnement.
5. Produit non dimmable, ne pas l'utiliser avec un variateur.
6. Pour la protection de vos yeux, ne pas regarder ce luminaire de trop près pendant une longue durée.

Installation:



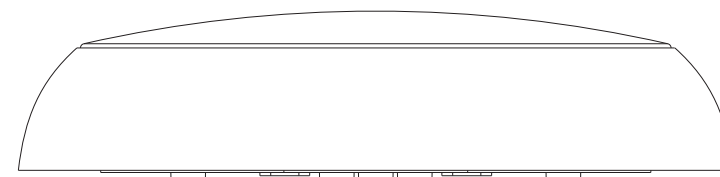
Etape 1/ Couper le courant électrique avant l'installation de ce luminaire.



Etapes 2-3 / Ouvrir l'appareil en dévissant la vis anti vandale (si montée sur l'appareil) et en effectuant un 1/4 de tour sur le diffuseur.



HUBLOT EXTERIEUR LED PALERME UNIVERSEL



CE RoHS

IP65 IK10



220~240V 50/60Hz

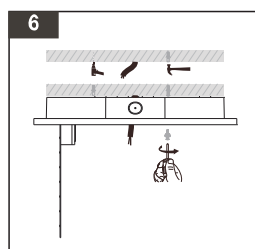
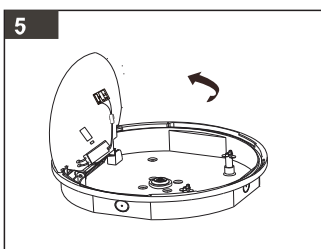
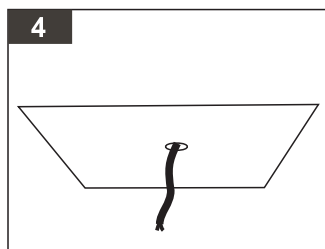
Caractéristiques du produit:

1. Le diffuseur est fabriqué en polycarbonate. La lumière est douce et uniforme; et la résistance mécanique élevée.
2. La base de l'appareil est également fabriquée à partir de matériau ignifugé polycarbonate PC, permettant une haute résistance mécanique, de haute qualité, atteignant un indice de protection aux chocs IK10.
3. Cet appareil intègre un PCB LED, permettant économie d'énergie et protection de l'environnement. Ce PCB LED comprend un grand nombre de puces LED réparties de manière à améliorer l'uniformité lumineuse, à permettre une meilleure efficacité lumineuse et une durée de vie plus longue.
4. Produit IP65.

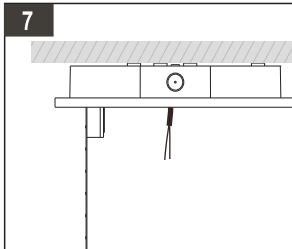
ATTENTION: Raccordement au réseau !

Par sécurité il est impératif de couper l'alimentation du réseau avant chaque intervention sur le luminaire.

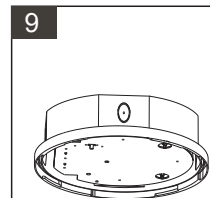
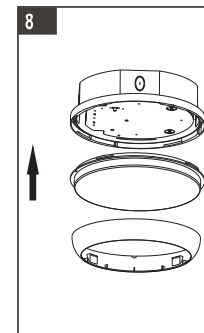
L'installation doit être réalisée par une personne qualifiée suivant les règles d'installation en vigueur NFC15 100



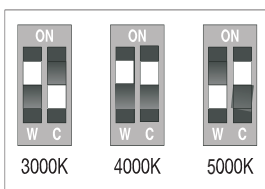
Etapes 4-5-6 / Faire les trous sur la surface souhaitée en fonction de ceux de la base de l'appareil. Possibilité également de se connecter par les passages latéraux prévus à cet effet.



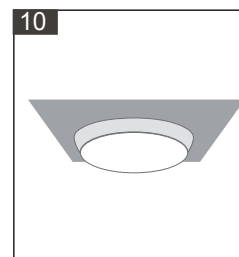
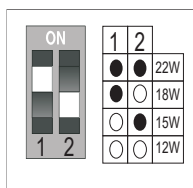
Etape 7/ Alimenter le luminaire en câblant le fil marron sur L et le bleu sur N.



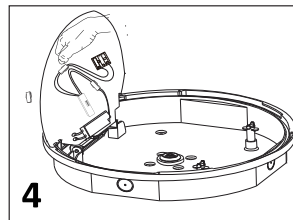
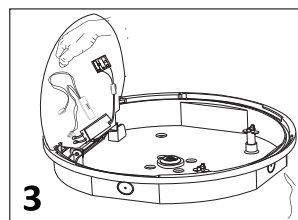
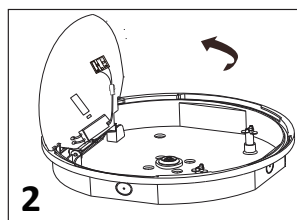
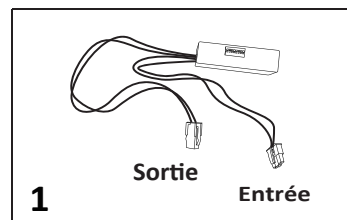
Choisir la température de couleur souhaitée (3000K- 4000K- 5000K) grâce aux interrupteurs du circuit imprimé LED, comme indiqué ci-dessous:



Puissances réglables via interrupteurs intégrés
12W-15W-18W-22W



INSTALLATION DU DETECTEUR - ACCESSOIRE EN OPTION :



1. Le détecteur de présence HF est un accessoire en option, prééquipé de connecteurs rapides mâle et femelle.
2. Venir clipser le détecteur aux encoches prédécoupées sur la platine aluminium à l'emplacement prévu à cet effet.
3. Connecter le connecteur au primaire (alimentation 220V) et le second connecteur au driver.
4. Configurer le détecteur en fonction de vos besoins. Pour cela, choisissez vos réglages selon les paramètres ci-dessous :
« ON » = Commutateur vers le haut / « - » = Commutateur vers le bas.

Choisissez vos réglages en fonction des paramètres ci-dessous:
Réglages sortie d'usine : Aire de détection 100%, Période de maintien 30 secondes,
Détection par rapport à la lumière du jour 50 lux (1-2-4-5-6-7 = haut, 3-8 = bas).
"ON" = Commutateur vers le haut / "-" = Commutateur vers le bas

Aire de détection				Période de maintien				Détection par rapport à la lumière du jour			
1	2			3	4	5		6	7	8	
ON	ON	100%	Installation au plafond (Hauteur 3M)	ON	ON	ON	5S	ON	ON	ON	10Lux
	ON	75%	Environ 7 mètres	-	ON	ON	30S	ON	ON	-	50Lux
			Environ 6 mètres	ON	-	ON	90S		ON	-	100Lux
ON	-	50%	Environ 5 mètres	-	-	ON	5min	ON	-	-	150Lux
-	-	25%	Environ 3 mètres	ON	ON	-	20min		-	-	Désactivé
-	-		Environ 3 mètres	-	-	-	30min		-	-	

Informations de maintenance:



► **Danger, risque de chocs électriques:** La source lumineuse n'est pas remplaçable ; lorsque la source lumineuse atteint sa fin de sa vie, le luminaire entier doit être remplacé.



► **Produit soumis à la directive DEEE.** Il ne doit pas être jeté en poubelle domestique mais rapporté à un centre agréé pour le retraitement des déchets électriques et électroniques.