

## Description produit

Deux dimensions : 595x595x35mm  
Lumière douce et surface anti-éblouissement  
Driver à courant constant  
Allumage instantané, sans bruit  
Répond aux normes CE et ROHS





-> Pour une utilisation en INTERIEUR uniquement.

## ATTENTION !

Raccordement au réseau : par sécurité, il est impératif de couper l'alimentation du réseau avant chaque intervention sur le luminaire.  
Pour les installations sur plafond suspendu : un câble anti chute de sécurité est nécessaire pour respecter la réglementation NFC 15-100 et ERP. Celui doit être fixé aux éléments stables de la construction et est fourni avec cet appareil d'éclairage. Pour le raccordement au secteur, il est recommandé d'utiliser une boîte de jonction électrique.

### Informations de maintenance:

-  **Danger, risque de chocs électriques:** La source lumineuse de ce luminaire n'est pas remplaçable; lorsque la source lumineuse atteint sa fin de sa vie, le luminaire entier doit être remplacé.
-  **Produit soumis à la directive DEEE.** Il ne doit pas être jeté en poubelle domestique mais rapporté à un centre agréé pour le retraitement des déchets électriques et électroniques.

### **Lire attentivement la notice avant installation et laisser un exemplaire aux utilisateurs et personnes de maintenance.**

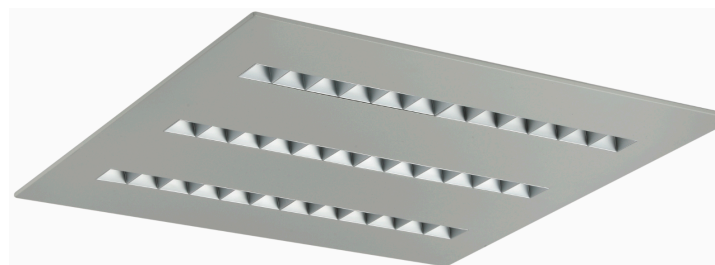
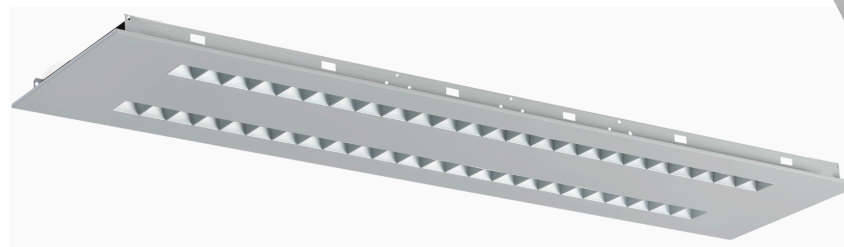
- L'exposition de ce luminaire à des atmosphères agressives ou à certains produits chimiques (secteurs agroalimentaire et pétrochimique, nettoyage aux détergents etc...) augmente fortement le risque de nuisance à l'intégrité de ses matériaux.
- Veillez à couper le courant avant de commencer l'installation de ce produit.
- L'installation doit être réalisée par un électricien professionnel qualifié et le produit doit être câblé selon les normes d'installation en vigueur.
- Ne pas réparer le luminaire soi-même, elle doit être effectuée par un électricien professionnel.
- La source lumineuse contenue dans ce luminaire ne doit être remplacée que par le fabricant ou son agent de maintenance ou une personne de qualification équivalente.
- Cet appareil dégage une certaine chaleur : il est donc indispensable de l'installer dans un espace où l'aération est optimale. En cas de surchauffe ou de mauvaise dissipation de chaleur, la durée de vie des LED serait considérablement diminuée.
- Assurez-vous que la tension, le voltage et la fréquence du luminaire soient compatibles avec l'alimentation de ce luminaire. En cas de surtension sur la ligne, la durée de vie du produit sera considérablement diminuée.
- En cas d'installation sur détecteur de présence, la durée de vie des LED sera considérablement réduite.

Si le câble ou le cordon extérieur souple de ce luminaire est endommagé, il doit être remplacé exclusivement par le fabricant ou son agent de maintenance ou toute personne de qualification équivalente, cela afin d'éviter tout risque.

**Attention :** pour des raisons de sécurité, il est nécessaire de couper le circuit d'alimentation au réseau avant chaque intervention sur ce produit.  
L'installation doit être effectuée par un électricien professionnel, dans le respect des instructions de montage ainsi que des règles d'installation électrique, suivant la norme NF C15-100.



## NOTICE D'INSTALLATION-GAMME RIO

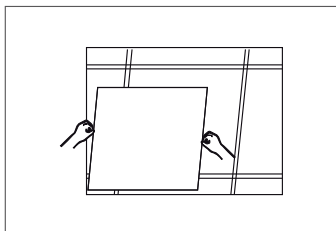


220-240V~ 50/60Hz 36W

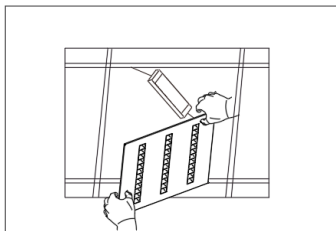


## NOTICE D'INSTALLATION-ARTIX

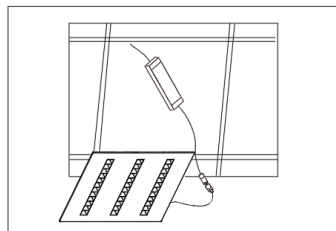
### Etapes d'installation



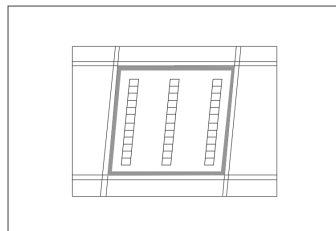
1. Retirer la dalle du faux-plafond



3. Faire pivoter l'appareil afin de l'encastrer correctement dans le faux-plafond



2. Raccorder le driver au réseau électrique



4. Positionner correctement la dalle dans le faux-plafond

## NOTICE D'INSTALLATION-ARTIX

### Montage avec cadre saillie

