



# DRAKAR\_E

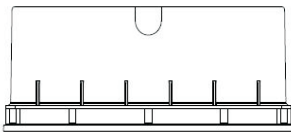
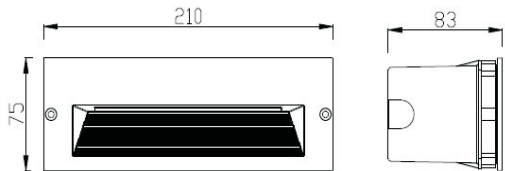


IK06	110-240V 50Hz	CE RoHS
------	------------------	---------

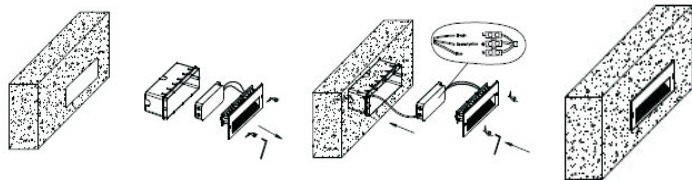
## NOTICE D’ INSTALLATION-DRAKAR\_E



Model	Voltage	Puissance (W)	Dia (mm)	E (mm)	H (mm)	PF	CCT
DRAKAR_E	110 240VAC	10W	210	83	75	>0.9	3000K



Suivre les etapes d'installation suivantes



## NOTICE D’ INSTALLATION-DRAKAR\_E

REFERENCE PRODUIT	DRAKAR_E
CODE ITRAS	704445
FLUX LUMNEUX RESTITUE	320LM
TEMPERATRUE DE COULEUR	3000K
DIMENSIONS	210*83*75mm
PUISSANCE	10Watts
INDICE DE PROTECTION	65
IK	06
CLASSE ELECTRIQUE	CALSSE 1
IRC	80
FACTEUR DE PUISSANCE	> 0.9
MODELE PUCE LED	SMD 2835 0.5W/PS
CLIPS ET FIXATIONS	INOX316L
CORPS(MOULE PAR INJECTION)	Aluminum
DIFFUSER	VERRE
DUREE DE VIE UTILE(TA 25°C)	35 000H
RISQUE PHOTOBIOLOGIQUE NF 62471	GROUPE 0
CE	OUI
ROHS	OUI
PQIDS	0.6KGS
COLISAGE(UNITE PAR CATON)	18PCS/CTN

## NOTICE D’ INSTALLATION-DRAKAR\_E

Lira attentivement la notice avant installation et laisser un exemplaire aux utilisateurs et personnes de maintenance:

- L'exposition de ce luminaire à des atmosphères agressives ou à certains produits chimiques (secteurs agroalimentaire et pétrochimique, nettoyage aux détergents etc.) augmente fortement le risque de nuisance à l'intégrité de ses matériaux.
- Veillez à couper le courant avant de commencer l'installation de ce produit.
- Cet appareil dégage une certaine chaleur : il est donc indispensable de l'installer dans un espace où l'aération est optimale. En cas de surchauffe ou de mauvaise dissipation de chaleur, la durée de vie des LED serait considérablement diminuée.
- L'installation doit être réalisée par un électricien professionnel qualifié et le produit doit être câblé selon les normes d'installation en vigueur et impérativement respecter la norme d'installation NF C 15-100.
- Assurez-vous que la tension, le voltage et la fréquence du luminaire soient compatibles avec l'alimentation de ce luminaire. En cas de surtension sur la ligne, la durée de vie du produit sera considérablement diminuée.
- En cas d'installation sur détecteur de présence, la durée de vie des LED sera considérablement réduite.
- Ne pas réparer le luminaire soi-même. La réparation doit être effectuée par un électricien professionnel.
- Ce luminaire peut être connecté par un câble 220-240VAC d'une extrémité de l'appareil. Afin de mettre en ligne plusieurs appareils, vous pouvez brancher deux câbles 220-240VAC à chacune des deux extrémités de l'appareil en enlevant l'embout étanche présent à l'intérieur du second presse-étoupe, nos luminaires étant pré-câblés pour effectuer un câblage traversant permettant une mise en ligne.
- La garantie ne peut être assurée que si un temps de pause d'au moins 1H toutes les 8H est respecté afin qu'un refroidissement du luminaire puisse se faire.

La sécurité de l'appareil n'est garantie que si les instructions ci-dessous sont respectées:

- ATTENTION ! Par sécurité, il est nécessaire de couper le circuit d'alimentation au réseau avant chaque intervention sur l'appareil.
- L'installation doit être réalisée par un professionnel, en respectant les instructions de montage et les règles d'installation électrique, suivant la norme NF C15-100.

Informations de maintenance :



- Produit soumis à la directive DEEE. Il ne doit pas être jeté en poubelle domestique mais rapporté à un centre agréé pour le retraitement des déchets électriques et électroniques.



- Danger, risque de chocs électriques : la source lumineuse de ce luminaire n'est pas remplaçable; lorsque la source lumineuse atteint sa fin de vie, le luminaire entier doit être remplacé.