

#### Caractéristiques du produit :

1. Le diffuseur est fabriqué en polycarbonate PC. La lumière est douce et uniforme, et la résistance mécanique élevée.
2. La base de l'appareil est également fabriquée à partir de matériau ignifugé polycarbonate AL, permettant une haute résistance mécanique, de haute qualité, atteignant un indice de protection aux chocs Ik10.
3. Cet appareil intègre un PCB LED, permettant économie d'énergie et protection de l'environnement. Ce PCB LED comprend un grand nombre de puces LED réparties de manière à améliorer l'uniformité lumineuse, à permettre une efficacité lumineuse supérieure et une durée de vie plus longue.
4. Produit IP54 pour usage extérieur.

#### Applications:

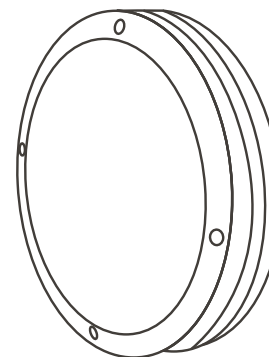
Ce produit convient pour un usage intérieur ou extérieur : balcon, garage souterrain...

#### Attentions:

1. Merci de suivre les instructions de montage lors de l'installation de ce produit.
2. La source lumineuse de ce luminaire ne doit être remplacée que par le fabricant, ou son agent de maintenance ou une personne de qualification équivalente.
3. Si le câble d'alimentation de ce luminaire est endommagé, il doit être remplacé exclusivement par le fabricant ou tout personne de qualification équivalente, cela afin d'éviter tout risque.
4. Attention à couper le courant électrique avant l'installation de ce produit, ainsi qu'à l'apparition de tout dysfonctionnement.
5. Produit non dimmable, ne pas l'utiliser avec un variateur.
6. Pour la protection de vos yeux, ne pas regarder ce luminaire de trop près pendant une longue durée.



## HUBLOT EXTERIEUR LED-POMPEI



CE RoHS



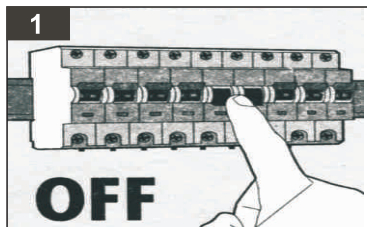
220-240V~ 50/60Hz

#### **ATTENTION: Raccordement au réseau !**

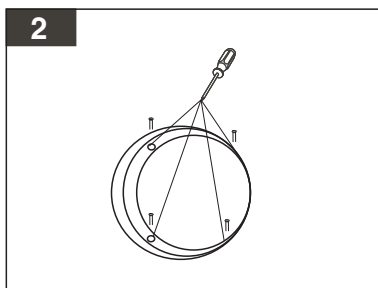
**Par sécurité il est impératif de couper l'alimentation du réseau avant chaque intervention sur le luminaire.**

L'installation doit être réalisée par une personne qualifiée suivant les règles d'installation en vigueur NFC15-100

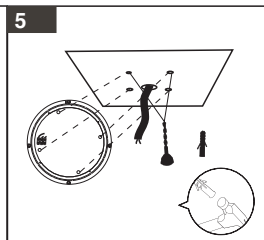
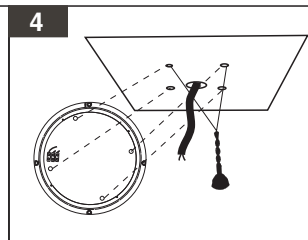
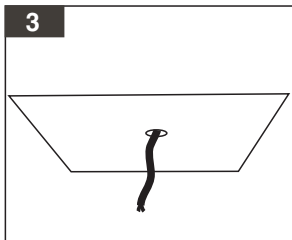
## Installation:



Etape 1/ Couper le courant électrique avant l'installation de ce luminaire.



Etape 2/ Ouvrir l'appareil en dévissant les vis permettant



Etape 3-4-5 / Faire les trous sur la surface souhaitée en fonction des trous de la base de l'appareil.

## Informations de maintenance:

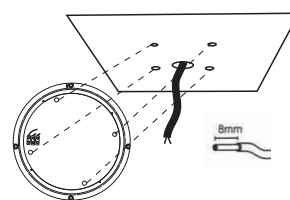


► **Danger, risque de chocs électriques:** La source lumineuse n'est pas remplaçable ; lorsque la source lumineuse atteint sa fin de sa vie, le luminaire entier doit être remplacé.

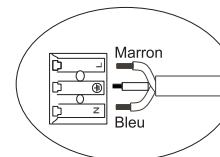


► Produit soumis à la directive DEEE. Il ne doit pas être jeté en poubelle domestique mais rapporté à un centre agréé pour le traitement des déchets électriques et électroniques.

6

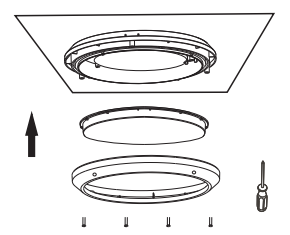


Note : Câble marron to « L ». Câble bleu to « N »

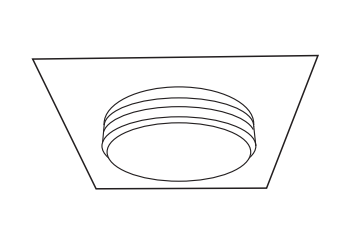


Connecter les câbles entre le plafond ou mur et l'appareil selon le schéma 6.

7



8



Après avoir fini le câblage, visser la base du produit sur la surface souhaitée.

"Si le câble d'alimentation de ce luminaire est endommagé, il doit être remplacé exclusivement par le fabricant ou son agent de maintenance ou toute personne de qualification équivalente, cela afin d'éviter tout risque."

"La source lumineuse contenue dans ce luminaire ne doit être remplacée que par le fabricant ou son agent de maintenance ou une personne de qualification équivalente."