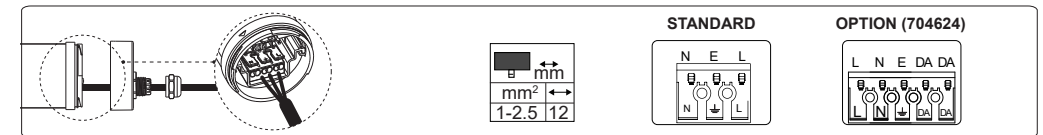
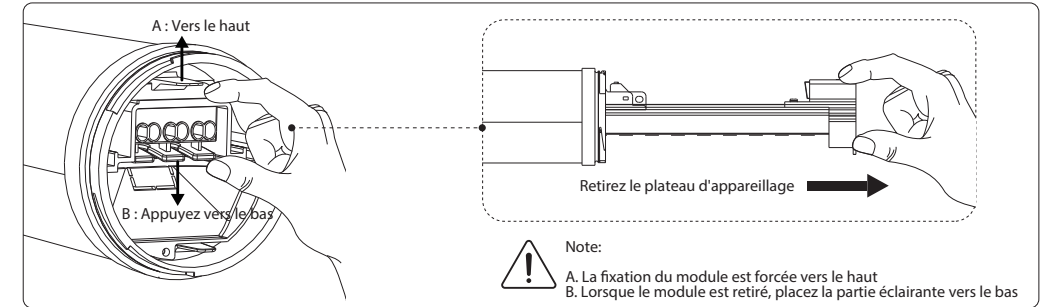
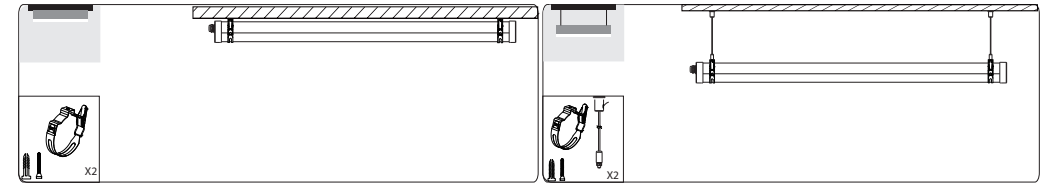
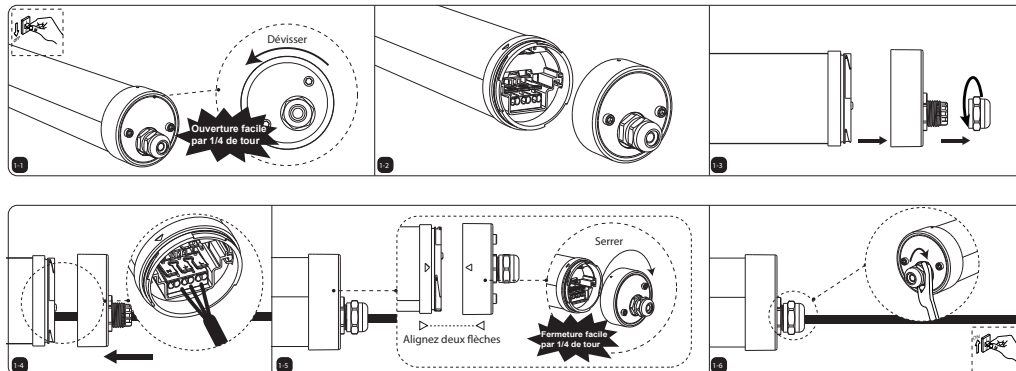


CONSIGNES DE SECURITE ET D'ENTRETIEN

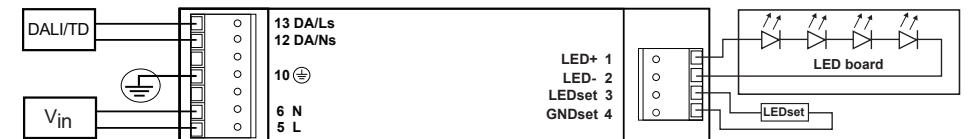
- Ne travaillez jamais sur le luminaire lorsque celui-ci est sous tension. Pour des raisons de sécurité, il est donc impératif de couper le circuit d'alimentation au réseau avant chaque intervention sur ce produit.
- L'installation et la maintenance doivent être réalisées par un électricien professionnel qualifié dans le respect des instructions de montage ainsi que des normes et des réglementations portant sur les installations électriques (suivant la norme NF C15-100).
- Risque de décharges électrostatiques (Norme ESD). Manipuler en prenant les précautions nécessaires.
- Veuillez respecter les indications et les étapes de montage.
- Ne pas utiliser de produits chimiques ou abrasifs pour nettoyer le luminaire.
- Veuillez conserver ce manuel d'installation pour la dépose ou pour les travaux de maintenance ultérieurs. Vous pouvez consulter des informations complémentaires concernant les luminaires ITRAS sur le site internet www.itras-eclairage.com. ITRAS ne saurait être tenu pour responsable de toute mauvaise utilisation du produit.
- Ne jetez pas vos déchets électriques avec les déchets ménagers. Ce luminaire ne doit pas être jeté en poubelle domestique mais rapporté à un centre agréé pour le traitement des déchets électriques et électroniques.
- Danger, risque de chocs électriques. La source lumineuse (LED) contenue dans ce luminaire n'est pas remplaçable, lorsque la source lumineuse atteint sa fin de vie, le luminaire entier doit être remplacé.
- La source lumineuse contenue dans ce luminaire ne doit être remplacée que par un employé de ITRAS, son agent de maintenance ou toute personne de qualification équivalente.
- Remplacer tout diffuseur ou corps défectueux pour conserver les propriétés de résistance contre la pénétration des poussières, des corps solides et de l'humidité.
- Ne pas immerger et vérifier à ce que l'eau ne puisse pas stagner sur l'appareil.
- Si le câble de ce luminaire est endommagé, il doit être remplacé exclusivement par le fabricant ou son agent de maintenance ou toute autre personne de qualification équivalente, cela afin d'éviter tout risque.
- L'exposition de ce luminaire à des atmosphères agressives ou à certains produits chimiques (secteurs agroalimentaires et pétrochimiques, nettoyage aux détergents etc.) augmente fortement le risque de nuisance à l'intégrité de ses matériaux et composants et donc au fonctionnement normal du luminaire.
- Luminaire ayant un degré de protection IP66 pouvant être utilisé en EXTERIEUR ABRITÉ ou en INTERIEUR, dans les conditions normales d'utilisation.
- Assurez-vous que la tension, le voltage et la fréquence du luminaire soient compatibles avec l'alimentation de ce luminaire. En cas de surtension sur la ligne, la durée de vie du produit pourrait être considérablement diminuée. Certains lieux de pose sont soumis à d'importantes variations de voltage ou de tension du réseau, cela peut considérablement altérer le bon fonctionnement de l'appareil.
- Produit non dimmable, ne pas l'utiliser avec un variateur.

VERSION ON/OFF ET DALI

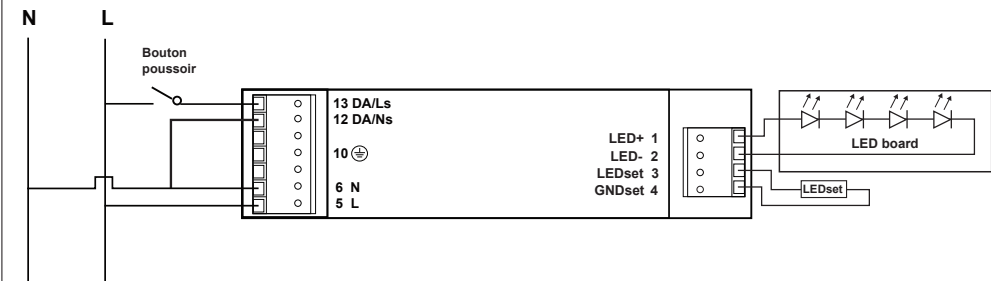


SCHEMA DE CÂBLAGE VERSION DALI - AVEC DRIVER DALI PUSH - CODE 704624 (ACCESSOIRE)

A- Version DALI



B- Version BOUTON POUSSOIR



ACCESSOIRE TUBULAR KIT TRAVERSANT (OPTION) REFERENCE:

TUBULAR KIT TRAVERSANT - CODE 704621

3*1.5mm²/5*1.5mm².

Quantité connectable

Tension d'entrée	230VAC/20W	230VAC/29W	230VAC/42W
Quantité maximale	37	25	17

Disjoncteurs

Puissance	B10	B16	C10	C16
20W	19	30	31	50
29W	19	30	31	50
42W	19	30	31	50

CCT	EET
4000/5000K	C
3000/6500K	

Source LED remplaçable par un professionnel.

Driver remplaçable équipement par un professionnel.

Ce produit contient une source lumineuse de classe d'efficacité énergétique <C>. [≤40W(4000K, 5000K)]

Ce produit contient une source lumineuse de classe d'efficacité énergétique <C>. [40W / ≤40W(3000K, 6500K)]

Méthode de remplacement : produit 100% réparable

A : Dévissez les couvercles aux deux extrémités.

B : Desserrez la vis au niveau du capuchon d'extrémité.

C : Une fois le remplacement terminé, réinstallez-le selon la méthode de démontage d'origine.

D : Possibilité d'ajouter l'accessoire TUBULAR KIT TRAVERSANT - CODE 704621 (option) afin de rendre l'appareil traversant et pouvoir se connecter à un second appareil via le premier.

Remplacement du driver

Remplacement de la platine LED

Retirez le plateau d'appareillage

REFERENCE: TUBULAR DETECTEUR HF - CODE 704625

01

02

03

04

05

RÉGLAGES À EFFECTUER HORS TENSION!

Antenne

Aire de détection

Temporisation

Détection lumière du jour

Fonction	Aire de détection			Temporisation			Détection lumière du jour		
DIP No	1	2		3	4		5	6	
I	ON	ON	100%	ON	ON	5s	ON	ON	Désactiver
II	-	ON	75%	-	ON	30s	-	ON	5Lux
III	ON	-	50%	ON	-	3min	ON	-	15Lux
IV	-	-	25%	-	-	10min	-	-	50Lux

AIRE DE DETECTION (à 100%)

3m~6m(Max.) Hauteur d'installation au plafond

Aire de détection de mouvement
Aire de haute sensibilité
2.5 mètres (à 1m/s)

4 mètres (à 0.3m/s)

8 mètres

Aire de faible sensibilité