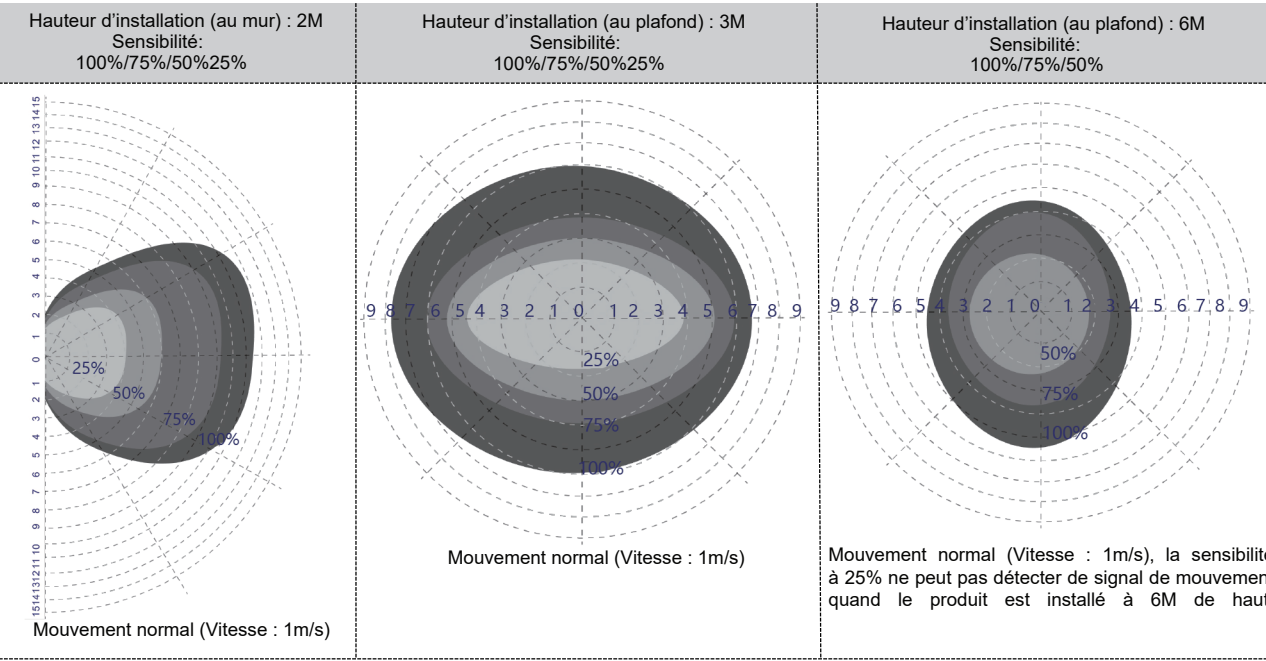


Champ de détection de présence :



Rappels :

Lire attentivement cette notice avant installation.

Merci de laisser un exemplaire à destination des personnes de maintenance.

Veillez à utiliser ce détecteur comme stipulé dans cette notice, sans quoi, l'appareil risque de dysfonctionner.

L'installation doit être réalisée par un électricien professionnel qualifié et le produit doit être câblé selon les normes en vigueur et impérativement respecter la norme NF C-15-100.

itras
L'ÉCLAIRAGE LED PROFESSIONNEL

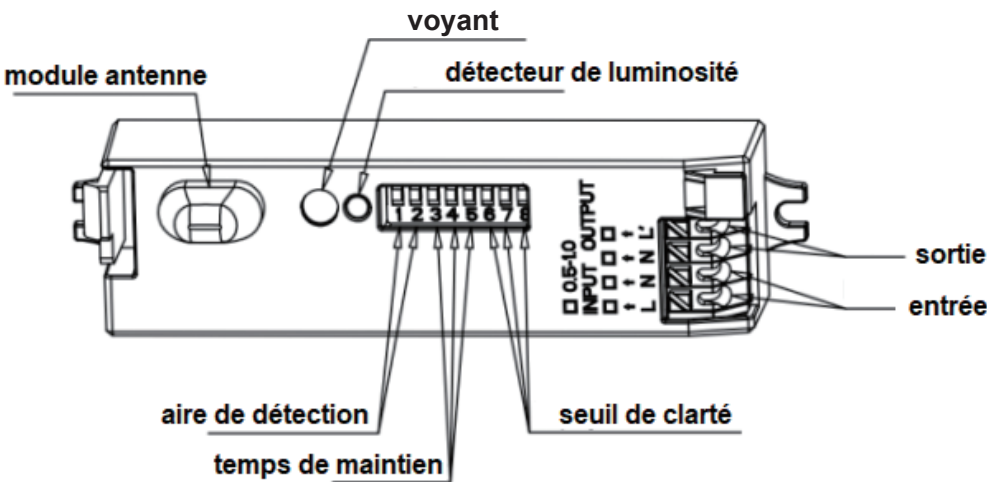
NOTICE D'INSTALLATION
DETECTEUR DE PRESENCE HF
GAMME ZEPHYR
CODE:403033



Lire attentivement la notice avant installation et laisser un exemplaire aux personnes de maintenance.

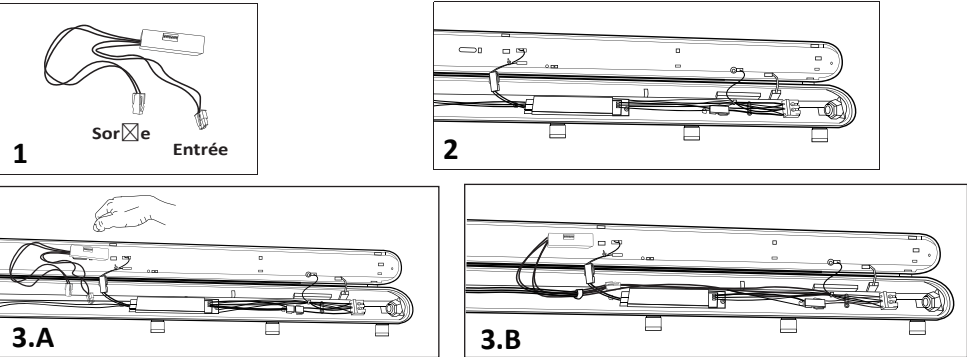
Description produit :

- Détecteur de présence Haute fréquence.
- S'adapte par simple clipsage sur le corps des étanches LED de la gamme ZEPHYR.
- Taille compacte afin de ne pas créer d'effet d'ombre.
- Faible puissance d'émission, aucun risque biologique.
- Paramétrages facilités grâce aux multiples interrupteurs prévus à cet effet.
- Tension nominale 220-240 VCA 50/60 Hz.
- Rayon de détection réglable de 1,5m à 5m.
- Température de fonctionnement -20/+60 °C
- Humidité de fonctionnement 85 % (sans condensation)
- CE, RoHS, Normes de sécurité EN61058-1-2



Schémas d'installation :

Veiller à déconnecter l'alimentation lors de l'installation du détecteur de présence. Ouvrir l'appareil grâce aux fixations métalliques. Débrancher la cosse blanche située entre l'alimentation et le driver.



- 1/ Le détecteur de présence HF est un accessoire à brancher grâce aux connecteurs rapides mâle et femelle.
- 2/ Venir clipser le détecteur aux encoches prédécoupées sur la platine aluminium à l'emplacement prévu à cet effet.
- 3/ Brancher le connecteur au primaire (alimentation 220V) et le second connecteur au driver.
- 4/ Sélectionner les paramètres du détecteurs grâce aux multi-interrupteurs prévu à cet effet. Puis refermer l'appareil et brancher l'alimentation. (voir ci-dessous)

Paramétrage du détecteur de présence HF :

AIRE DE DETECTION				TEMPS DE MAINTIEN				DETECTEUR DE LUMINOSITE			
1	2	Rayon de détection		3	4	5		6	7	8	
ON	ON	100%	environ 5m	ON	ON	ON	5S	ON	ON	ON	10Lux
-	ON	75%	environ 4m	-	ON	ON	30S	ON	ON	-	50Lux
ON	-	50%	environ 2,5m	ON	-	ON	90S	-	ON	-	100Lux
-	-	25%	environ 1,5m	-	-	ON	5min	ON	-	-	150Lux
-	-	-	-	ON	ON	-	20min	-	-	-	désactivé
-	-	-	-	-	-	-	30min	-	-	-	-

Réglages sortie d'usine : Aire de détection 100%, Temps de maintien 30 secondes, Détecteur de luminosité 50 lux (1-2-4-5-6-7 = haut, 3-8 = bas).