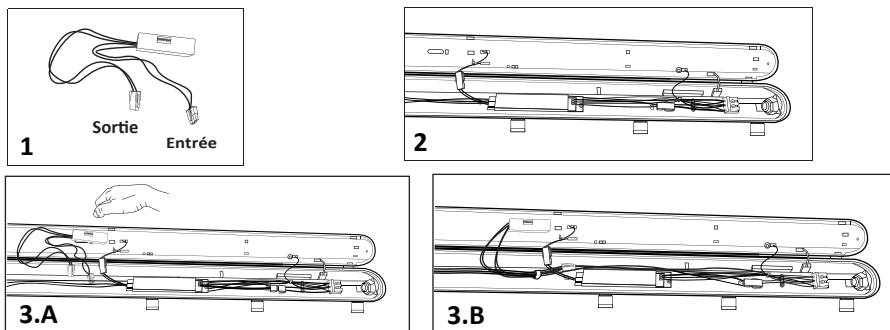
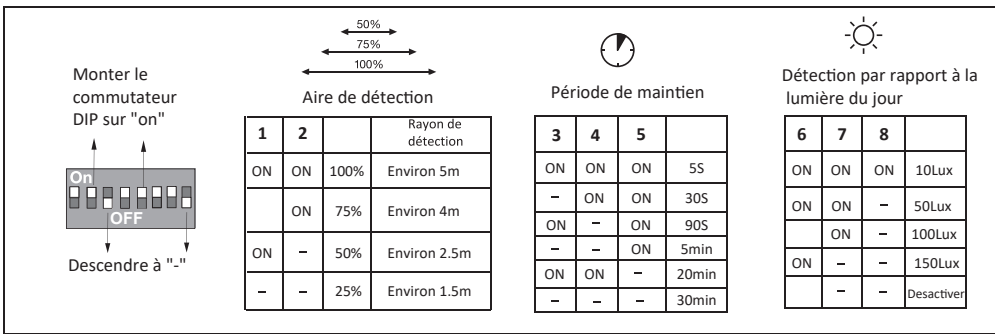




### INSTALLATION DU DETECTEUR - ACCESSOIRE EN OPTION :



- Choisissez vos réglages en fonction des paramètres ci-dessous:  
 "ON" = Commutateur vers le haut / "-" = Commutateur vers le bas

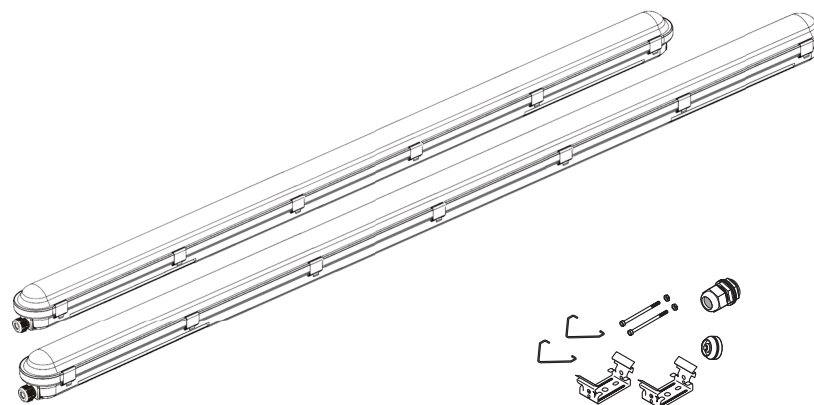


	Courant d'appel	Durée courant appel (T sub h50/ sub)	Max. de luminaires par disjoncteur B16 A	Max. de luminaires par disjoncteur C10A	Max. de luminaires par disjoncteur C16A	Max. de luminaires câblés en traversant
ZEPHYR 1200MM 29W	17A	140µs	35	28	45	37
ZEPHYR 1500MM 42W	17A	140µs	35	28	45	25
ZEPHYR 1500MM 58W	25A	135µs	24	19	30	18



# NOTICE D'INSTALLATION

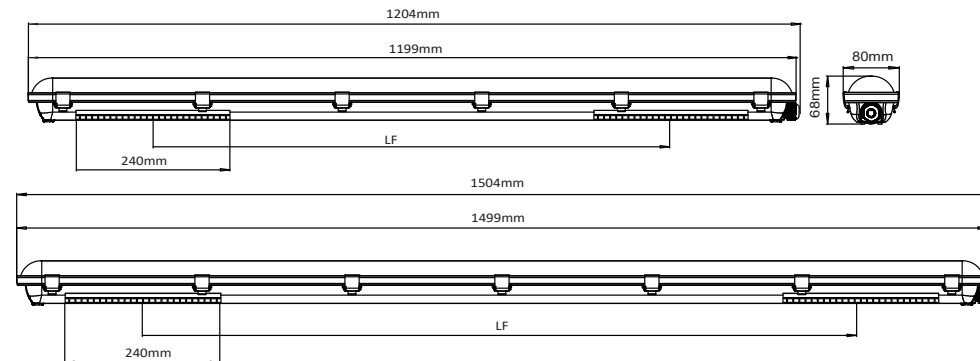
## GAMME ZEPHYR







Cher utilisateur, nous vous remercions d'avoir acheté nos produits. Veuillez lire attentivement la notice et les consignes de sécurité et d'entretien avant l'installation pour assurer une installation et un fonctionnement corrects de luminaire. Laissez un exemplaire aux utilisateurs et personnes assurant la maintenance.



	Code	LxWxH(mm)	LF(mm)	W	VAC	Hz	LM	K
<b>ZEPHYR 1200MM 29W</b>	403030	1200x80x68	Min=569mm Max=809mm	29	220-240V	50/60Hz	4780	4000lm
<b>ZEPHYR 1500MM 42W</b>	403031	1500x80x68	Min=869mm Max=1349mm	42	220-240V	50/60Hz	6720	4000lm
<b>ZEPHYR 1500MM 58W</b>	403032	1500x80x68	Min=869mm Max=1349mm	58	220-240V	50/60Hz	9280	4000lm

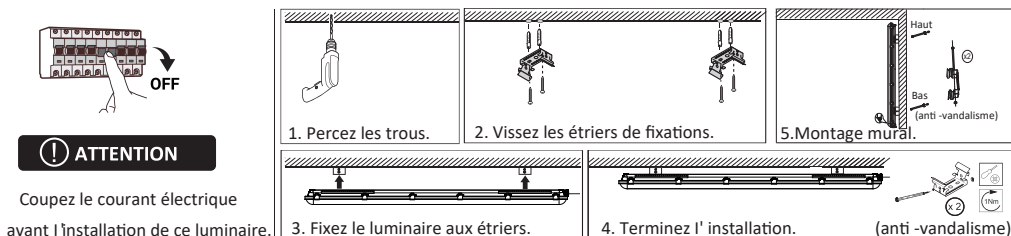


## CONSIGNES DE SECURITE ET D'ENTRETIEN :

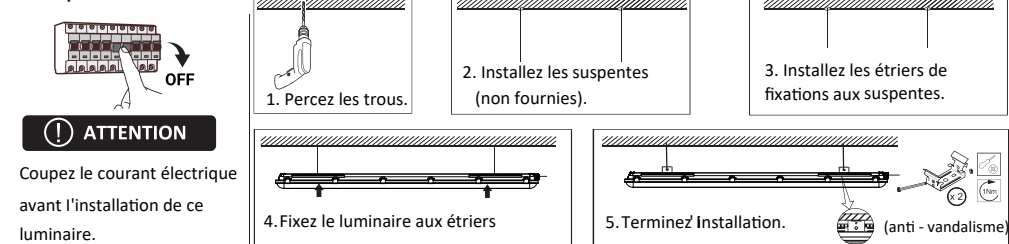
-  Ne travaillez jamais sur le luminaire lorsque celui-ci est sous tension. Pour des raisons de sécurité, il est donc impératif de couper le circuit d'alimentation au réseau avant chaque intervention sur ce produit.
- L'installation et la maintenance doivent être réalisées par un électricien professionnel qualifié dans le respect des instructions de montage ainsi que des normes et des réglementations portant sur les installations électriques (suivant la norme NF C15-100).
- Risque de décharges électrostatiques (Norme ESD). Manipuler en prenant les précautions nécessaires.
- Veuillez respecter les indications et les étapes de montage.
-  Ne pas utiliser de produits chimiques ou abrasifs pour nettoyer le luminaire.
- Veuillez conserver ce manuel d'installation pour la dépose ou pour les travaux de maintenance ultérieurs. Vous pouvez consulter des informations complémentaires concernant les luminaires ITRAS sur le site internet [www.itras-eclairage.com](http://www.itras-eclairage.com). ITRAS ne saurait être tenu pour responsable de toute mauvaise utilisation du produit.
- Ne jetez pas vos déchets électriques avec les déchets ménagers. Ce luminaire ne doit pas être jeté en poubelle domestique mais rapporté à un centre agréé pour le traitement des déchets électriques et électroniques.
-  **Danger, risque de chocs électriques.** La source lumineuse (LED) contenue dans ce luminaire n'est pas remplaçable, lorsque la source lumineuse atteint sa fin de vie, le luminaire entier doit être remplacé.
- La source lumineuse contenue dans ce luminaire ne doit être remplacée que par un employé de ITRAS, son agent de maintenance ou toute personne de qualification équivalente.
- Remplacer tout diffuseur ou corps défectueux pour conserver les propriétés de résistance contre la pénétration des poussières, des corps solides et de l'humidité.
- Ne pas immerger et vérifier à ce que l'eau ne puisse pas stagner sur l'appareil.
- Si le câble de ce luminaire est endommagé, il doit être remplacé exclusivement par le fabricant ou son agent de maintenance ou toute autre personne de qualification équivalente, cela afin d'éviter tout risque.
- L'exposition de ce luminaire à des atmosphères agressives ou à certains produits chimiques (secteurs agroalimentaires et pétrochimiques, nettoyage aux détergents etc.) augmente fortement le risque de nuisance à l'intégrité de ses matériaux et composants et donc au fonctionnement normal du luminaire.
-  Luminaire ayant un degré de protection IP65 pouvant être utilisé en EXTERIEUR ABRITE ou en INTERIEUR, dans les conditions normales d'utilisation.
- Assurez-vous que la tension, le voltage et la fréquence du luminaire soient compatibles avec l'alimentation de ce luminaire. En cas de surtension sur la ligne, la durée de vie du produit pourrait être considérablement diminuée. Certains lieux de pose sont soumis à d'importantes variations de voltage ou de tension du réseau, cela peut considérablement altérer le bon fonctionnement de l'appareil.
- Produit non dimmable, ne pas l'utiliser avec un variateur.

## NOTICE DE MONTAGE:

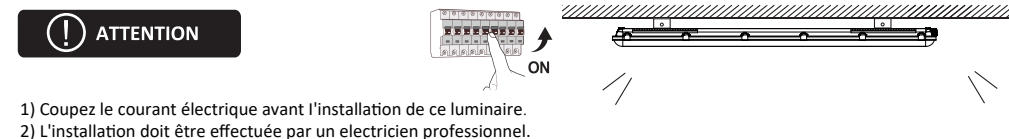
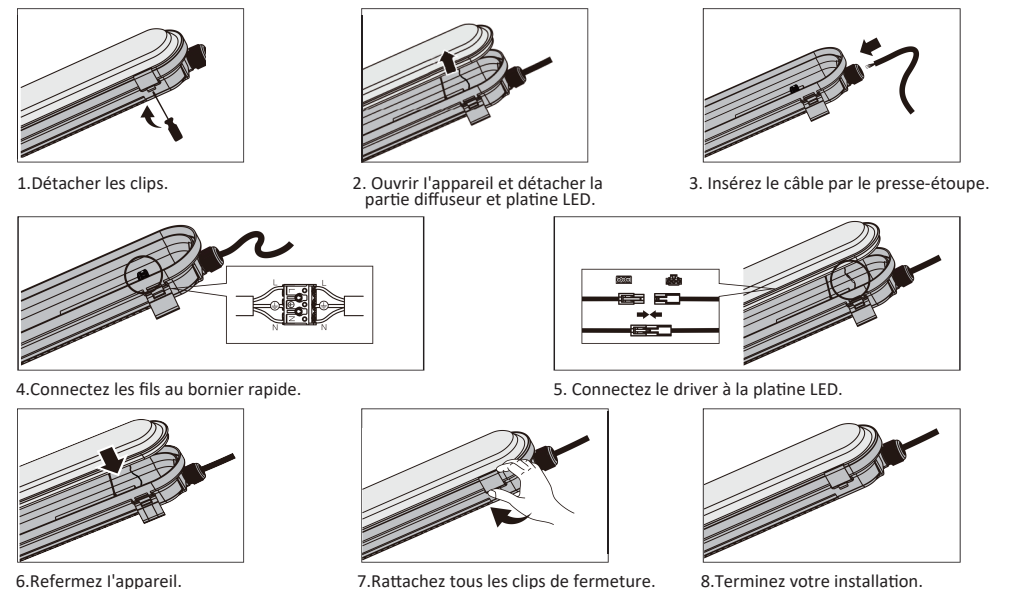
### 1. INSTALLATION EN PLAFONNIER OU MURAL:



### 2. Suspension



### CABLAGE



### CABLAGE PAR L'ARRIERE (AUX EXTREMITES OU AU MILIEU DU LUMINAIRE)

