

NOTICE D'INSTALLATION - ACCESSOIRES MAT RAFALE

INSTRUCTIONS POUR INSTALLATION ET ENTRETIEN

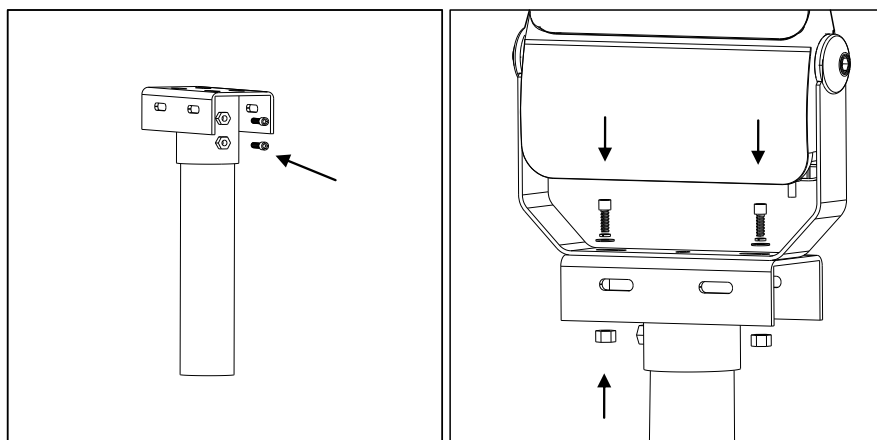


Lire attentivement la notice avant installation et laisser un exemplaire aux utilisateurs et personnes de maintenance.

1ER TYPE D'INSTALLATION :

Accessoire RAFALE MAT HAUT.

Compatible RAFALE 100W et 200W uniquement

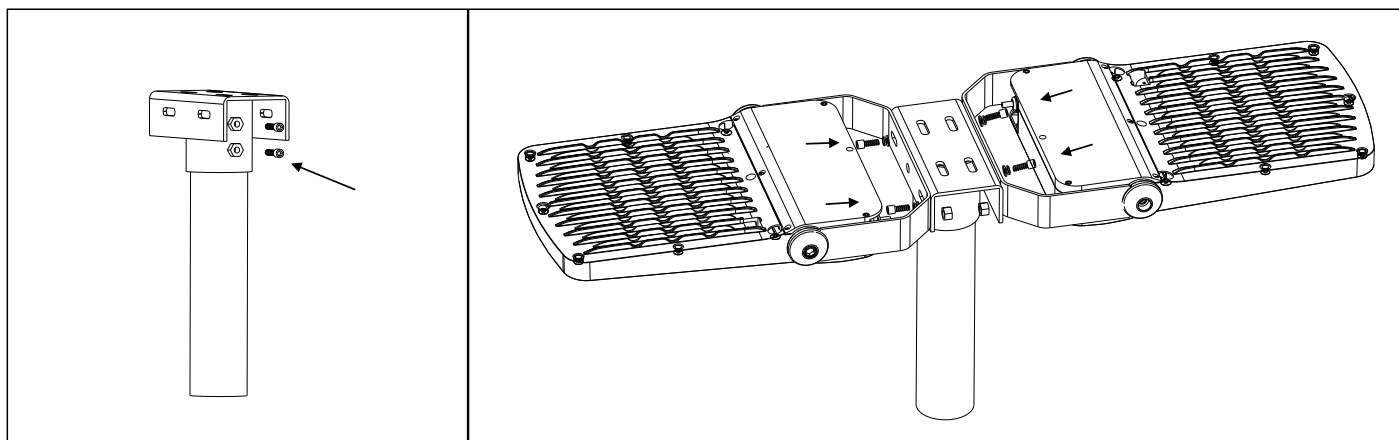


2EME TYPE D'INSTALLATION :

Accessoire RAFALE MAT HAUT:

Avec deux projecteurs

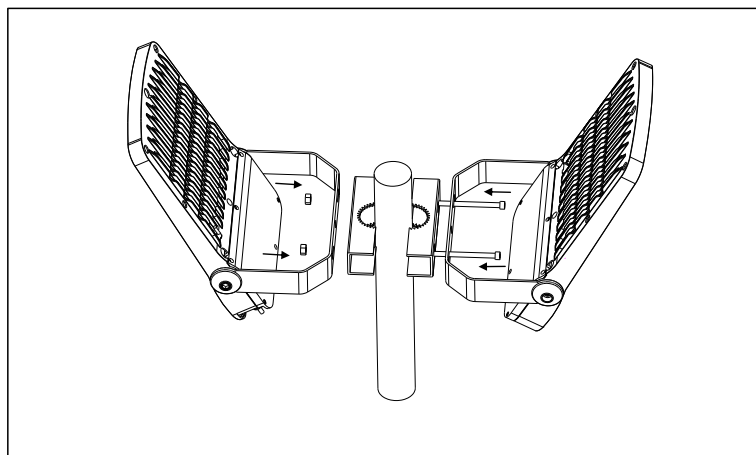
Compatible RAFALE 100W et 200W uniquement



3EME TYPE D'INSTALLATION :

Accessoire RAFALE MAT MILIEU:

Compatible RAFALE 50W - 70W - 100W et 200W



Attention : pour des raisons de sécurité, il est nécessaire de couper le circuit d'alimentation au réseau avant chaque intervention sur un appareil d'éclairage. En cas de surchauffe ou de mauvaise dissipation de chaleur, la durée de vie des LED serait considérablement diminuée.

L'installation doit être effectuée par un électricien professionnel, dans le respect des instructions de montage ainsi que des règles d'installation électrique, suivant la norme NF C15-100.