

#### Caractéristiques du produit:

1. Le diffuseur est fabriqué en polycarbonate PC.  
La lumière est douce et uniforme, et la résistance mécanique élevée.
2. La base de l'appareil est également fabriquée à partir de matériau ignifugé polycarbonate PC, permettant une haute résistance mécanique, de haute qualité, atteignant un indice de protection aux chocs Ik10.
3. Cet appareil intègre un PCB LED, permettant économie d'énergie et protection de l'environnement. Ce PCB LED comprend un grand nombre de puces LED réparties de manière à améliorer l'uniformité lumineuse, à permettre une efficacité lumineuse supérieure et une durée de vie plus longue.
4. Produit IP65 pour usage extérieur

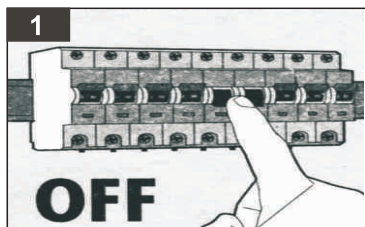
#### Applications:

Ce produit convient pour un usage intérieur ou extérieur: balcon, garage souterrain...

#### Attentions:

1. Merci de suivre les instructions de montage lors de l'installation de ce produit.
2. La source lumineuse de ce luminaire ne doit être remplacée que par le fabricant, ou son agent de maintenance ou une personne de qualification équivalente.
3. Si le câble d'alimentation de ce luminaire est endommagé, il doit être remplacé exclusivement par le fabricant ou tout personne de qualification équivalente, cela afin d'éviter tout risque.
4. Attention à couper le courant électrique avant l'installation de ce produit, ainsi qu'à l'apparition de tout dysfonctionnement.
5. Produit non dimmable, ne pas l'utiliser avec un variateur.
6. Pour la protection de vos yeux, ne pas regarder ce luminaire de trop près pendant une longue durée.

#### Installation:



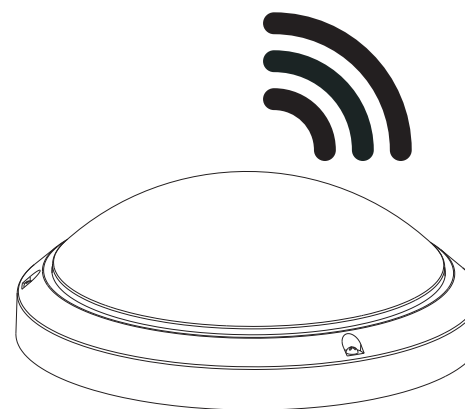
Etape 1/ Couper le courant électrique avant l'installation de ce luminaire.



## HUBLOT EXTERIEUR LED

### - PALERME LED DP SP

Détection de présence et de lumière HF



CE RoHS

IP65 IK10



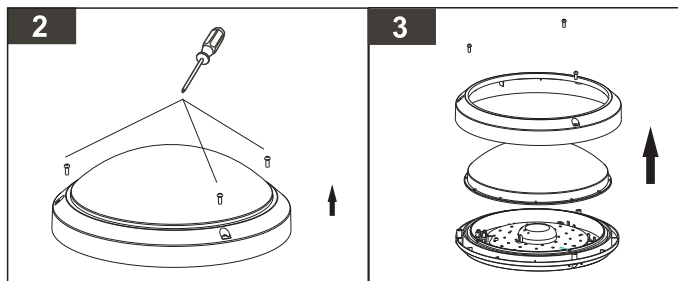
220-240V~ 50/60Hz

#### **ATTENTION: Raccordement au réseau !**

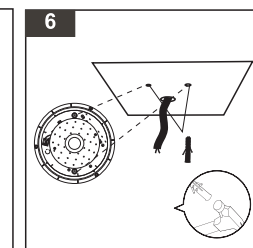
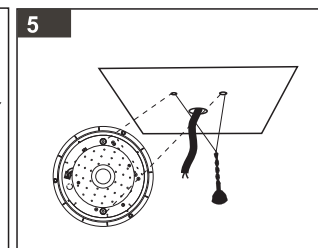
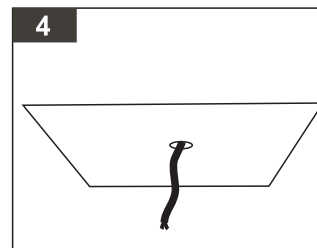
Par sécurité il est impératif de couper l'alimentation du réseau avant chaque intervention sur le luminaire.

L'installation doit être réalisée par une personne qualifiée suivant les règles d'installation en vigueur - NFC15-100

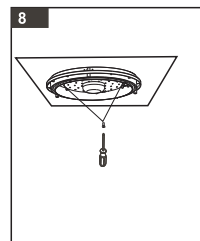
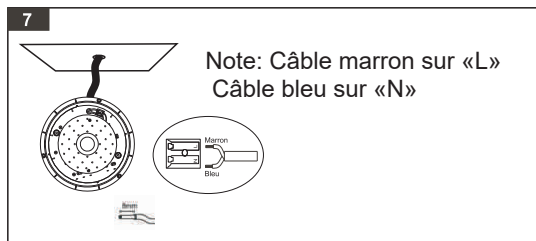
Ce produit contient deux sources lumineuses de classe d'efficacité énergétique <E>



Etape 2-3 / Ouvrir l'appareil en dévissant les vis permettant de fixer la colerette du produit.



Etape 4-5-6 / Faire les trous sur la surface souhaitée en fonction des trous de la base de l'appareil.



Connecter les câbles entre le plafond ou mur et l'appareil selon le schéma 7. Après avoir fini le câblage, visser la base du produit sur la surface souhaitée.

9

Aire de détection :

L'aire de détection peut être réduite en fonction de la combinaison choisie (commutateurs on ou off) afin de choisir l'aire de détection idéale en fonction du lieu où sera installé le hublot.

	1	2	
I	ON	ON	100%
II	ON	-	75%
III	-	ON	50%
IV	-	-	25%

Durée d'allumage :

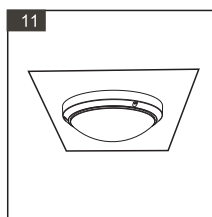
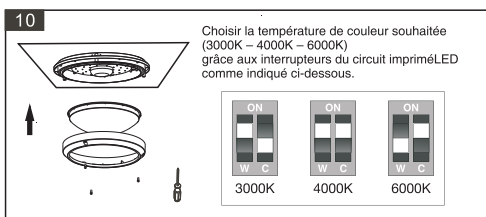
La durée d'allumage est la période de temps pendant laquelle la lumière reste à 100% de son allumage, après ne pas avoir détecté de mouvement. Cette période est réglable grâce aux commutations on off, en fonction de la combinaison choisie, et pourra être de 5s/30s/1min/3min/5min/10min/20min/30min

	3	4	5	
I	ON	ON	ON	5S
II	ON	ON	-	30S
III	ON	-	ON	1min
V	ON	-	-	3min
IV	-	ON	ON	5min
IIIV	-	ON	-	10min
IIIV	-	-	ON	20min
IX	-	-	-	30min

Détecteur de lumière du jour :

Le détecteur de lumière du jour peut être réglé pour seulement permettre l'allumage de l'appareil sous un niveau de lumière (calculé en lux) défini : 2 lux/10 lux/25 lux/50 lux/disable. Ce niveau de lumière est réglable grâce aux commutations on off, en fonction de la combinaison choisie.

	6	7	8	
I	ON	ON	ON	2Lux
II	ON	ON	-	10Lux
III	-	ON	-	25Lux
V	ON	-	-	50Lux
IV	-	-	-	Disable



## Informations de maintenance:



► **Danger, risque de chocs électriques:** La source lumineuse n'est pas remplaçable ; lorsque la source lumineuse atteint sa fin de sa vie, le luminaire entier doit être remplacé.



► Produit soumis à la directive DEEE. Il ne doit pas être jeté en poubelle domestique mais rapporté à un centre agréé pour le retraitement des déchets électriques et électroniques.