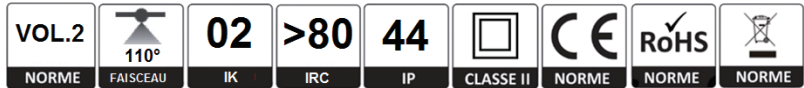
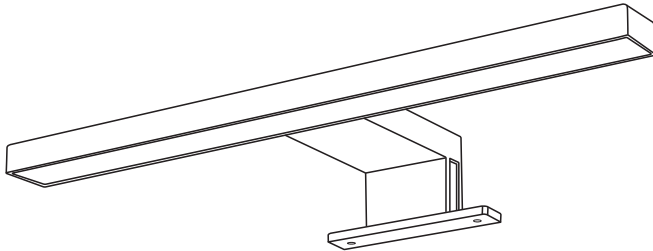


145x210mm/

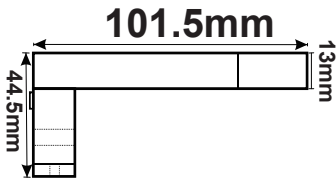
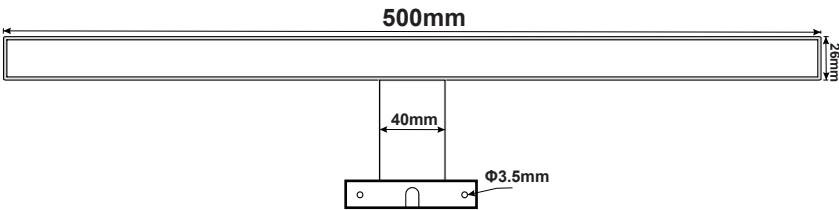


SANILUX
CCT 3000K



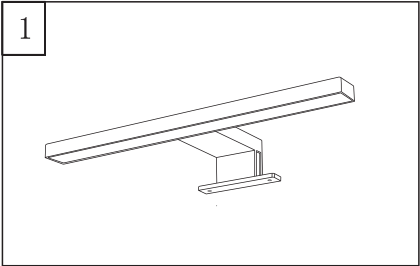
NOTICE D'INSTALLATION – SANILUX

Paramètres techniques :
220-240 VAC
8W 740LM IK02 IP44 CE RoHS
Température de couleur : CCT 3000K
Dimensions : 500x101.5x40 mm
Utilisation : intérieure
Matériaux : polycarbonate
Couleur : Noir
Pose : horizontale
Orientation de la lumière : fixe
Type de source : module LED (non démontable)
Driver : intégré sur la platine, appareillage intégré (non démontable)
Température d'utilisation : -20°C/+50°C

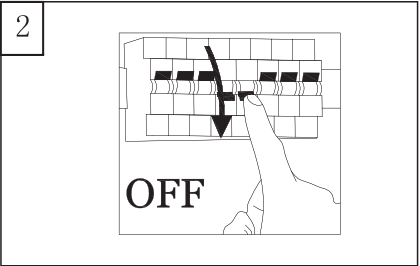


NOTICE D'INSTALLATION – SANILUX

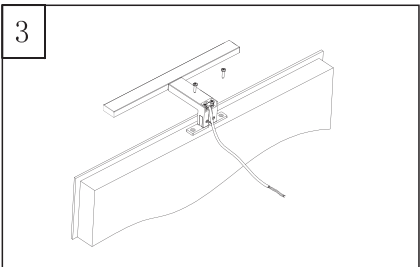
Suivre les étapes d'installation suivantes



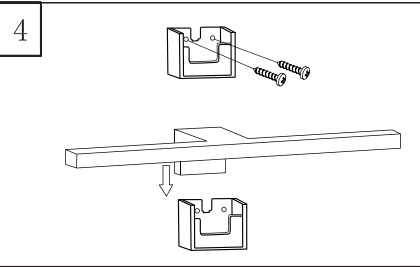
Etape 1 : Définissez tout d'abord quel type d'installation vous souhaitez:
FIXATION SUR CHAMPS DE MEUBLES
FIXATION PATERE MURALE
FIXATION SUR MIROIR



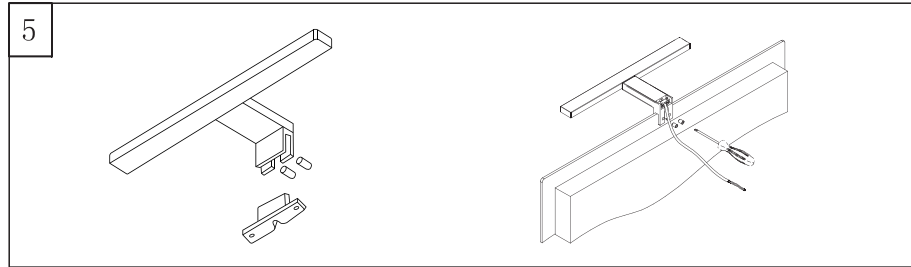
Etape 2 : Assurez - vous d'éteindre l'alimentation avant de commencer à installer ce produit.



Etape 3 : FIXATION SUR CHAMPS DE MEUBLES



Etape 4 : FIXATION PATERE MURALE
Vissez la patère au mur, puis fixez le luminaire sur sa base suivant l'image ci-dessus.



Etape 5 : FIXATION SUR MIROIR
Retirez la base, fixez le luminaire sur le miroir, puis vissez les vis arrière.

NOTICE D'INSTALLATION – SANILUX

- **Attention !** La sécurité du montage est garantie uniquement par l'utilisation correcte des instructions suivantes. Nous vous recommandons donc de les conserver.
- **Attention !** Avant d'utiliser la connexion réseau pendant le réglage ou le remplacement de l'appareil, assurez-vous de mettre le produit hors tension.
- **Attention !** Si le câble externe ou les pièces internes sont endommagés, il doit être réparé par un professionnel qualifié.
- Pendant le montage ou le remplacement, suivez les instructions fournies par le fabricant
- Ce produit est pour une utilisation dans une salle de bain, autour d'un miroir (ou autre utilisation intérieure).

La sécurité de l'appareil n'est garantie que si les instructions ci-dessous sont respectées:

► **ATTENTION !** Par sécurité, il est nécessaire de couper le circuit d'alimentation au réseau avant chaque intervention sur l'appareil.

► L'installation doit être réalisée par un professionnel, en respectant les instructions de montage et les règles d'installation électrique, suivant la norme NF C15-100.



► Pour une utilisation en intérieur uniquement.

Informations de maintenance :



► Produit soumis à la directive DEEE. Il ne doit pas être jeté en poubelle domestique mais rapporté à un centre agréé pour le traitement des déchets électriques et électroniques.



► Danger, risque de chocs électriques : la source lumineuse de ce luminaire n'est pas remplaçable; lorsque la source lumineuse atteint sa fin de vie, le luminaire entier doit être remplacé.

- La source lumineuse contenue dans ce luminaire ne doit être remplacée que par le fabricant ou son agent de maintenance ou une personne de qualification équivalente.