

RAFALE 100W

FICHE TECHNIQUE



CARACTERISTIQUES TECHNIQUES GENERALES

REFERENCE	RAFALE 100W
CODE PRODUIT 4000K	700011
CODE PRODUIT 3000K	700014
TYPE DE SOURCE	LED MARQUE PHILIPS
COULEUR LUMINAIRE	GRIS SABLE RAL7037
MODE D'INSTALLATION	PROJECTEUR EXTERIEUR AVEC ETRIER
INDICE DE PROTECTION	IP 66
INDICE DE RESISTANCE AUX CHOCS	IK 09
DIMENSIONS 200W	L 421.4 x l 290.7 x 61.6 mm
TEMPERATURE DE FONCTIONNEMENT	- 20 °C / + 75 °C
MATERIAU CORPS	FONTE ALUMINIUM
MATERIAU DIFFUSEUR / REFLECTEUR	VERRE TREMPÉ / ALUMINIUM
ACCESSOIRE LENTILLES ASYMETRIQUES (PREVOIR 10MIN DE MONTAGE)	REFERENCE : RAFALE ASS 100W OPTIQUE ASYMETRIQUE ANGLE : 82°x143° CODE : 700017

CARACTERISTIQUES PHOTOMETRIQUES ET PERFORMANCE

PUISSANCE	100W
EFFICACITE LUMINEUSE	145 LM/W
FLUX LUMINEUX SORTANT 4000K	14 450 LM (13 890 LM EN VERSION ASYMETRIQUE)
FLUX LUMINEUX SORTANT 3000K	13 860 LM (13 220 LM EN VERSION ASYMETRIQUE)
IRC	> 80
ANGLE D'OUVERTURE DU FAISCEAU LUMINEUX	120° (VERSION SYMETRIQUE)
EMISSION DE LUMIERE	DIRECT (ULOR = 0)
CHROMACITE INITIALE - ELLIPSE DE MCADAM	SDCM < 4

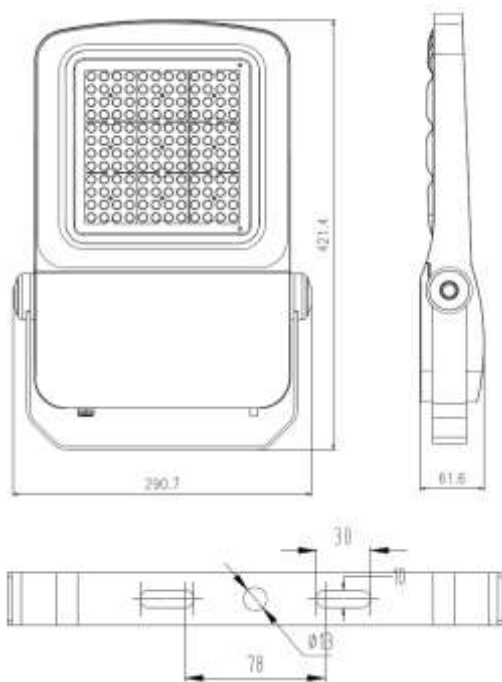


► CARACTERISTIQUES ELECTRIQUES

DETECTEUR DE PRESENCE INTEGRE	NON
DRIVER ON-OFF INCLUS	OUI
MARQUE DU DRIVER	MEANWELL
DIMMABLE	NON
CLASSE ELECTRIQUE	I
TENSION ENTREE	220 - 240 V
FREQUENCE ENTREE	50 - 60 Hz
CONNEXION	CABLE 1 METRE H07RN-F
CONSUMMATION ELECTRIQUE	100W
PROTECTION COURT-CIRCUIT	OUI
PROTECTION SURCHAUFFE	OUI
FACTEUR DE PUISSANCE	>0.95

► DONNEES NORMATIVES ET LOGISTIQUES

GARANTIE	5 ANS
DUREE DE VIE DU PRODUIT	50 000 HEURES
MAINTIEN DU FLUX - LM80	L80B10 > 50 000 H (Ta : 25°C)
ESSAI AU FIL INCANDESCENT	850 °C
RISQUE PHOTOBIOLOGIQUE (EN 62471)	1
CLASSE ENERGETIQUE	A+
UNITE D'EMBALLAGE	1 PIECE
CONDITIONNEMENT PAR CARTON	4 PIECES/CARTON
POIDS PRODUIT	4,74 KG
MARQUAGE CE-RoHS	OUI



► ACCESSOIRES MÂT RAFALE / compatibles RAFALE de 50W à 200W

NOUVEAU

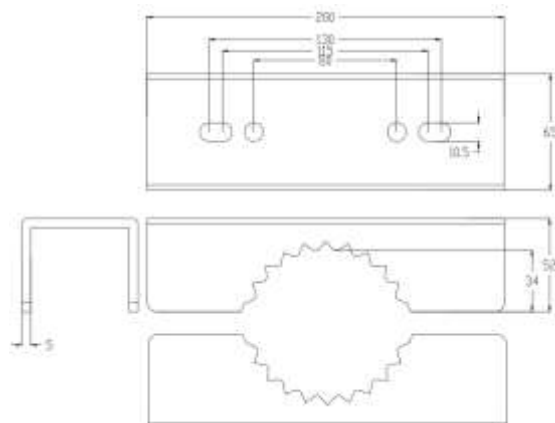
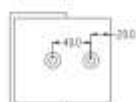
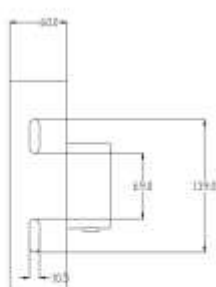
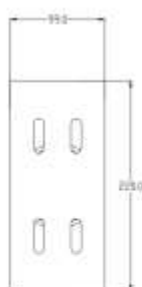


HAUT DE MÂT



MILIEU DE MÂT

REFERENCE	FIXATION RAFALE TETE DE MAT
REFERENCE	FIXATION RAFALE MILIEU DE MAT
FIXATION TETE DE MAT	704535
FIXATION MILIEU DE MAT	704536
COULEUR	GRIS SABLE RAL7037
MATERIAU	FONTE ALUMINIUM
DIAMETRE MAT	40MM-70MM pour le 704535 55MM-80MM pour le 704536
FIXATION TETE DE MAT	704535





ZONES D'ÉCLAIREMENT RAFALE

