

TUBULAR 600MM / 1200MM / 1500MM

FICHE TECHNIQUE

DIAMETRE 70MM
PRESSE ETOUPE LAITON
DETECTEUR PRESENCE CLIPSABLE
TRAVERSANT (OPTION)
IP66 – IK10
>150 LM/W
DRIVER PHILIPS
100% REPARABLE
GARANTIE 5 ANS



► CARACTERISTIQUES TECHNIQUES GENERALES

REFERENCES	TUBULAR 600MM - 1200MM - 1500MM
CODE PRODUIT TUBULAR 0,6M 20W	4000K : 704615 3000K : 704616
CODE PRODUIT TUBULAR 1,2M 29W	4000K : 704617 3000K : 704618
CODE PRODUIT TUBULAR 1,5M 42W	4000K : 704619 3000K : 704620
ACCESSOIRE KIT TRAVERSANT	704621 (CONNECTIQUES + EMBOUT INOX + PRESSE ETOUPE LAITON)
ACCESSOIRE DETECTEUR HF CLIPSABLE	704625 (MARQUE MERRYTEK)
ACCESSOIRE DRIVER DALI PUSH	704624 (MARQUE PHILIPS)
TYPE DE SOURCE	LED
MODE D'INSTALLATION	PLAFONNIER APPLIQUE (EXTERIEUR ABRITE SI VERTICAL) SUSPENDU
INDICE DE PROTECTION	IP 66
INDICE DE RESISTANCE AUX CHOCS	IK 10
LONGUEUR	600 MM - 1200 MM - 1500 MM
DIAMETRE	70 MM
TEMPERATURE DE FONCTIONNEMENT	- 20 °C / + 40 °C
POIDS PRODUITS	0.76 KG - 1.38 KG - 1.66 KG
MATERIAU CORPS/FIXATION	POLYCARBONATE OPALESCENT EMBOUT ET FIXATION INOX 304 PRESSE ETOUCHE LAITON NICKELE

► CARACTERISTIQUES PHOTOMETRIQUES ET PERFORMANCE

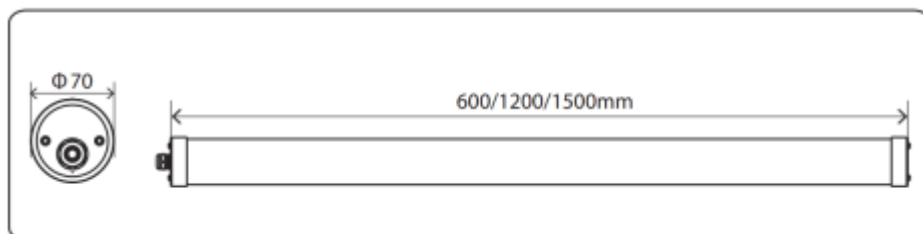
PUISSANCE	20W (0,6M) - 29W (1,2M) - 42W (1,5M)
EFFICACITE LUMINEUSE	> 150 LM/W
FLUX LUMINEUX SORTANT TUBULAR 600 MM	4000K : 3080 LM - 3000K : 3000 LM
FLUX LUMINEUX SORTANT TUBULAR 1200 MM	4000K : 4560 LM - 3000K : 4570 LM
FLUX LUMINEUX SORTANT TUBULAR 1500 MM	4000K : 6330 LM - 3000K : 6110 LM
TEMPERATURE DE COULEUR	3000K OU 4000K
IRC	> 85
ANGLE D'OUVERTURE DU FAISCEAU	120°
EMISSION DE LUMIERE	DIRECT
CHROMACITE – ELLIPSE DE MCADAM	SDCM < 3

► CARACTERISTIQUES ELECTRIQUES

DETECTEUR DE PRESENCE INTEGREE	OUI ACCESSOIRE EN OPTION 704625
DRIVER INCLUS	OUI DE MARQUE PHILIPS
DRIVER DIMMABLE DALI PUSH BOUTON POUSSOIR	OUI ACCESSOIRE EN OPTION 704624
ACCESSOIRE KIT TRAVERSANT QUANTITE MAXIMUM CONNECTABLE	TUBULAR 600MM = 37 PIECES MAX TUBULAR 1200MM = 25 PIECES MAX TUBULAR 1500MM = 17 PIECES MAX
CLASSE ELECTRIQUE	I
TENSION ET FREQUENCE ENTREE	220-240V / 50-60Hz
CONNEXION	RAPIDE
CONSOMMATION ELECTRIQUE	20W / 29W / 42W
PROTECTION COURT-CIRCUIT	OUI
FIXATION (A GRENOUILIERE)	REGLABLE

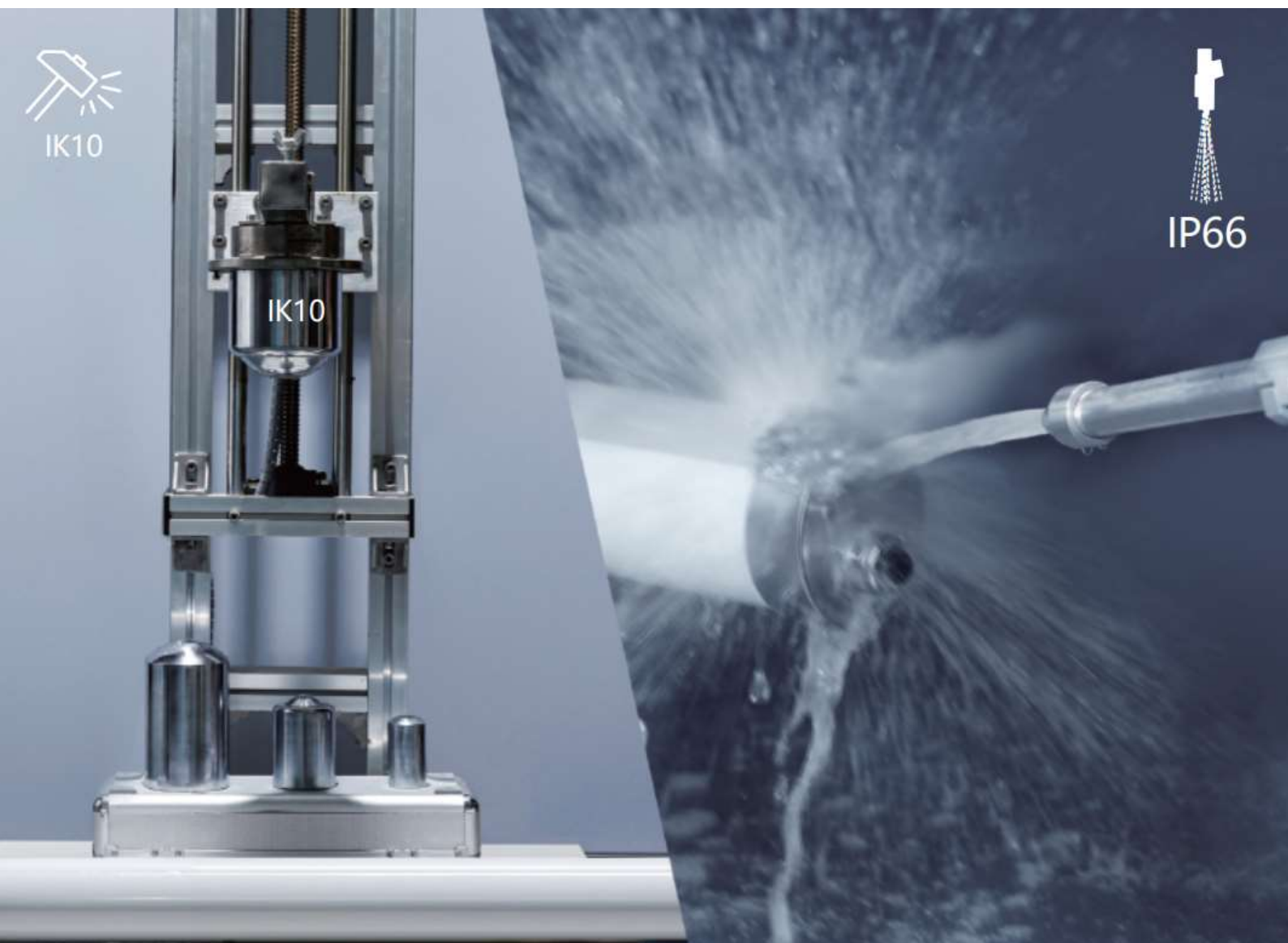
► DONNEES NORMATIVES ET LOGISTIQUES

GARANTIE	5 ANS
MAINTIEN DU FLUX - LM80	L80B10 > 100 000 HEURES (Ta : 25°C)
ESSAI AU FIL INCANDESCENT	850 °C
RISQUE PHOTOBIOLOGIQUE (EN 62471)	0
UNITE D'EMBALLAGE	1 PIECE
CONDITIONNEMENT PAR CARTON	6 PCS/CTN
CERTIFICAT D'ECONOMIE D'ENERGIE	BAT-EQ-127 / IND-BA-116 / RES-EC-104
MARQUAGE CE ROHS	OUI

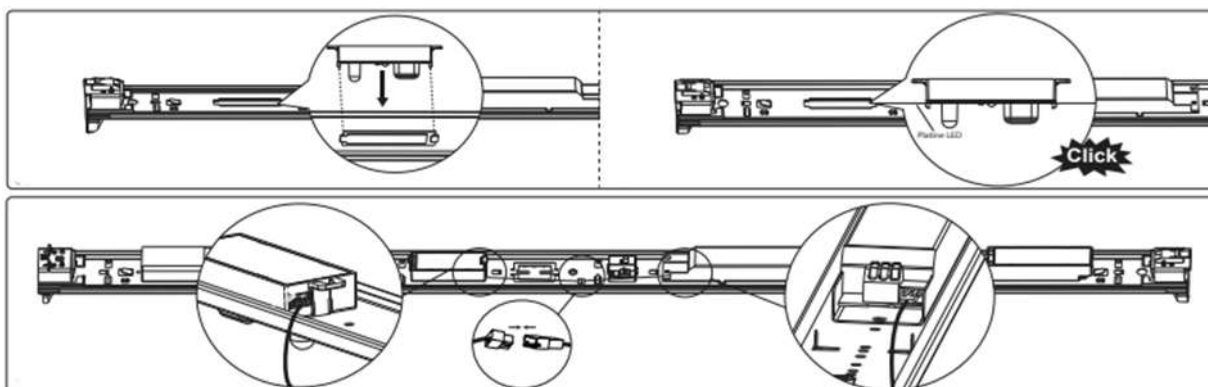




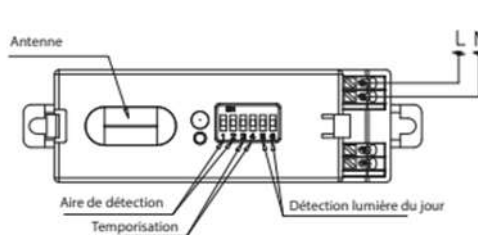
IK10



► ACCESSOIRE DETECTEUR HF CLIPSABLE : 704625

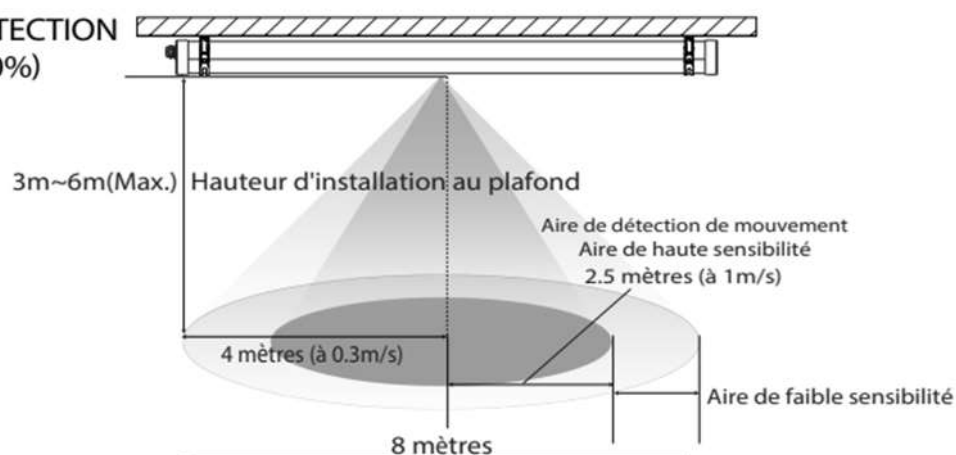


RÉGLAGES À EFFECTUER HORS TENSION!



Fonction	Aire de détection			Temporisation			Détection lumière du jour		
DIP No	1	2		3	4		5	6	
I	ON	ON	100%	ON	ON	5s	ON	ON	Désactiver
II	-	ON	75%	-	ON	30s	-	ON	5Lux
III	ON	-	50%	ON	-	3min	ON	-	15Lux
IV	-	-	25%	-	-	10min	-	-	50Lux

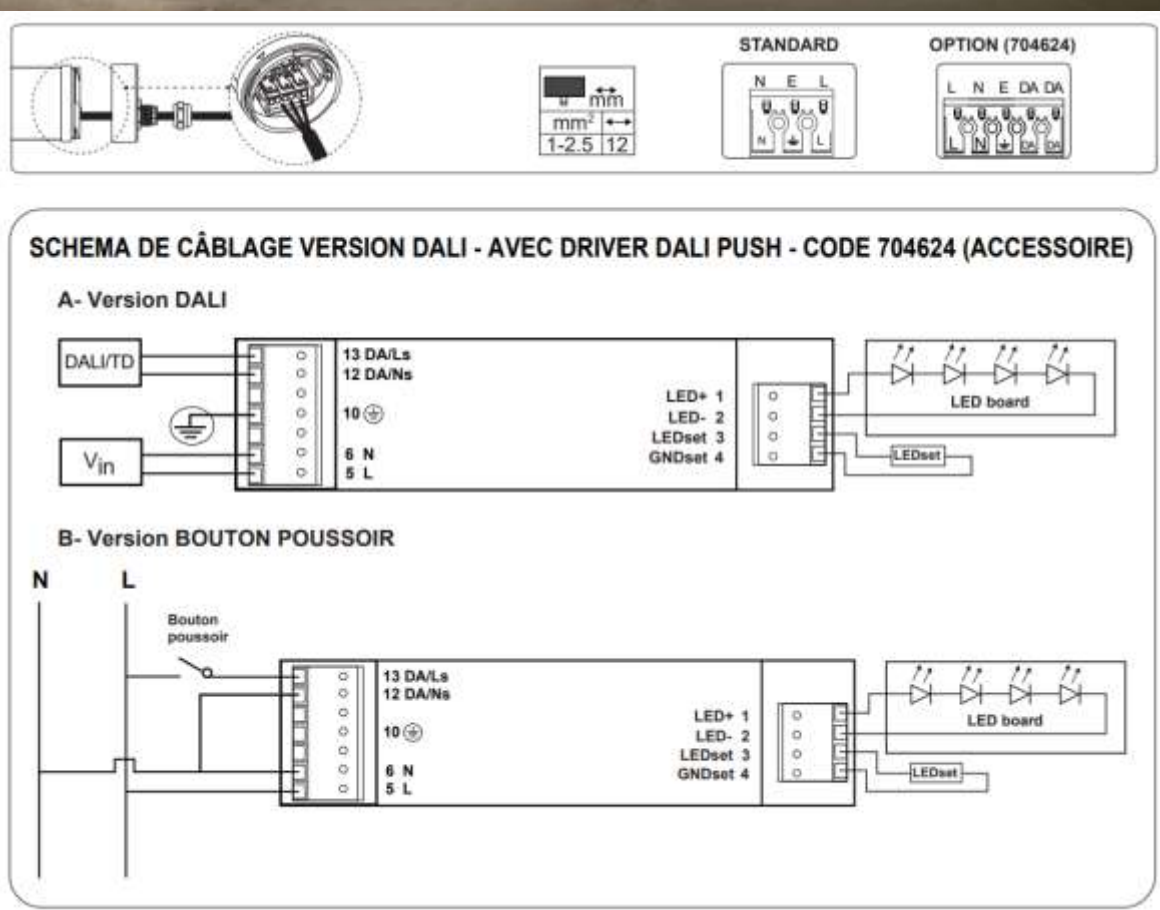
AIRE DE DETECTION
(à 100%)



► **ACCESSOIRE DRIVER DALI PUSH – BOUTON POUSSOIR :**



DRIVER DALI – PUSH	MARQUE PHILIPS XITANIUM 9290 016 81906
CODE OPTION	704624
DALI + BOUTON POUSSOIR	OUI
COMPATIBLE AVEC LES REFERENCES	TUBULAR 1200MM TUBULAR 1500MM
LIVRE AVEC CONNECTEURS RAPIDES POUSSOIR	OUI BORNIER 5 FILS (L/N/E/DA/DA) SCHEMAS CABLAGES CI-DESSOUS



► **OUVERTURE FACILE PAR ¼ DE TOUR : CONNECTIQUES RAPIDES SANS OUTIL, 100% REPARABLE**

